



Accessori per serbatoio carburante 1000 litri

SKU: stazione travaso PANTHER

Elettropompa AC 230V 56lt / min, 350 W

Pistola automatica

Tubo di erogazione da 4 m

Contalitri

Filtro separatore acqua

Da applicare al serbatoio di carburante 1000 l.

Specifiche Tecniche

ACCESSORI

ELETTROPOMPA DA 230 V, ELETTROPOMPA DA 12 V, TUBI ARMATI 4 mt - 1/2", POMPA MANUALE

Descrizione

Accessori per Serbatoio Carburante 1000 Litri

Gli accessori per serbatoio carburante da 1000 litri sono progettati per garantire il massimo della funzionalità e della sicurezza durante lo stoccaggio e l'erogazione del carburante. Ideali per cantieri edili e industriali, questi componenti migliorano l'efficienza e la durata del tuo serbatoio.

Caratteristiche Principali

Compatibilità Universale: Accessori specifici per serbatoi da 1000 litri, garantiscono un'integrazione perfetta e sicura.

Materiali di Alta Qualità: Realizzati per resistere alla corrosione e alle sollecitazioni meccaniche tipiche dell'ambiente di cantiere.

Facilità di Montaggio: Design intuitivo per una rapida installazione, riducendo i tempi di manutenzione.

Applicazioni Consigliate

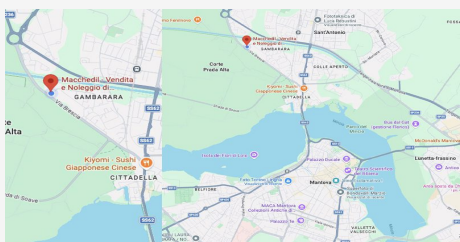
Stoccaggio carburante: Ideali per serbatoi destinati a cantieri o attività industriali.

Erogazione sicura: Componenti affidabili per trasferire il carburante senza dispersioni o perdite.

Manutenzione: Semplificano la gestione e l'uso quotidiano del serbatoio.

Perché Scegliere i Nostri Accessori?

Gli accessori per serbatoi Macchedil sono progettati per offrire durata e prestazioni superiori. Garantiscono un funzionamento ottimale e una lunga vita utile del serbatoio, rispettando le normative di sicurezza.



DOVE SIAMO

Via Novellara, 1 - 46100 Mantova (MN)

+39 0376 391294 · info@macchedil.it

Lun-Ven 8:00-12:00 / 14:00-18:00