



Serbatoio carburante mobile 1000 litri

SKU: cube 1

capienza 1000 litri
lunghezza 1430 mm
larghezza 1180 mm
altezza 1340 mm
peso a vuoto 510 kg.
peso a pieno carico: 1430 kg
spessore lamiera 3 mm
impilabile
ADR APPROVED: L/17201/SNCH - TPM01/4986/1385
Con inclusi n.4 attacchi rapidi per alimentazione ...

Descrizione Completa

I serbatoi, realizzati in acciaio al carbonio da 3mm, saldati a tenuta e installati all'interno di un bacino di contenimento, sono costruiti per resistere ad un uso intenso e essere utilizzati per molteplici applicazioni.

Cube Tank, impilabile fino a tre unità, è la miglior soluzione per il rifornimento ausiliario di carburanti liquidi anche per più macchinari in contemporanea.

Plus & Caratteristiche

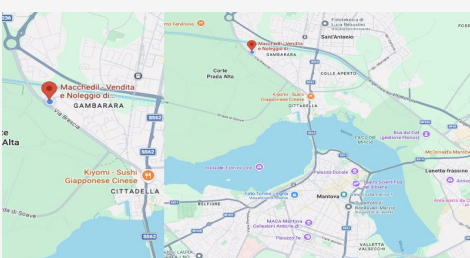
- Struttura galvanizzata e verniciata a polvere
- Serbatoio in acciaio al carbonio saldato a tenuta stagna
- Serbatoio incorporato in un bacino di contenimento al 110%
- Golfari di sollevamento e tasche per carrello elevatore
- Manicotto di scarico con tappo di sicurezza
- Quattro attacchi rapidi di mandata e ritorno
- Viti antieffrazione e chiusura corazzata a scomparsa
- Deflettori interni
- Conforme alle normative ambientali vigenti

Serbatoio Carburante Mobile 1000 Litri

Il serbatoio carburante mobile da 1000 litri è la soluzione ideale per lo stoccaggio e il trasporto sicuro di carburante in cantieri e aree industriali. Progettato per garantire praticità, sicurezza e conformità alle normative, questo serbatoio rappresenta un'opzione affidabile per la gestione del carburante.

Caratteristiche Principali

- Capacità Generosa:** 1000 litri di capacità per soddisfare le esigenze di stoccaggio di grandi quantità di carburante.
- Mobilità:** Dotato di ruote e maniglie ergonomiche per un facile trasporto in cantiere.
- Struttura Robusta:** Realizzato in materiali resistenti alla corrosione e progettato per durare nel tempo.
- Sicurezza Garantita:** Valvole di sicurezza integrate per prevenire fuoriuscite accidentali.



DOVE SIAMO

Via Novellara, 1 - 46100 Mantova (MN)
+39 0376 391294 · info@macchedil.it
Lun-Ven 8:00-12:00 / 14:00-18:00