



Pinza segnale 100 mm per trasmettitori e localizzatori di tubi

SKU: sigen 100 mm

Pinza segnale con diametro 100 mm per trasmettitori Sigen 2+ e localizzatori di tubazioni.

Da attaccare al tubo

Non è necessario rimuovere l'isolamento del conduttore

Descrizione

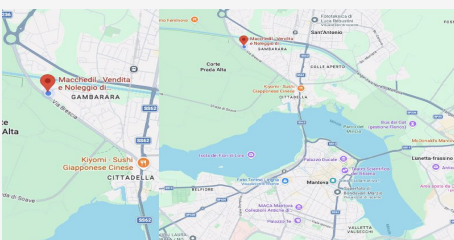
Il morsetto a pinza con diametro 100mm può essere utilizzato con il trasmettitore di segnale SIGEN2+ e i localizzatori di tubi e cavi TOMKAT per individuare, tracciare ed evitare cavi isolati sepolti.

Il diametro di 100 mm del morsetto assicura che sia in grado di stabilire una buona connessione sicura con il conduttore senza dover rimuovere l'isolamento del cavo. Di conseguenza, è in grado di applicare un segnale direttamente al cavo.

La pinza 100mm è progettata per essere utilizzata in questo modo:

- 1.) Collegare il connettore della pinza 100mm alla presa di connessione del trasmettitore di segnale SIGEN2+
- 2.) Posizionare le ganasce della pinza attorno al cavo isolato assicurando che le ganasce siano completamente chiuse
- 3.) Attiva il SIGEN 2+
- 4.) Impostare TOMKAT V2 in modalità Genny (Generator Mode)
- 5.) Tracciare il cavo

La pinza 100mm è ideale per trovare, seguire e quindi evitare cavi isolati interrati, come quelli utilizzati per i lampioni e l'illuminazione stradale. Di particolare utilità per costruttori ed elettricisti.



DOVE SIAMO

Via Novellara, 1 - 46100 Mantova (MN)

+39 0376 391294 · info@macchedil.it

Lun-Ven 8:00-12:00 / 14:00-18:00