



## Cercaservizi tubazioni e cavi interrati TOMKAT V2

SKU: tomkat v2

Power mode: 50 Hz

Radio mode: 15-30 Hz

Generatore mode: 33 Hz

Display: LED visual display batteria con barre grafiche LCD, indicazione batteria, , segnale di ricerca

Indicazioni Audio: Pitch audio variabile

batterie: 8xAA alcaline

Durata batterie: 50 ore

Misura della profondità 3 metri in condizioni ottimali

temperatura di esercizio -20°+45°

Dimensioni: 730 x245x65 mm...

### Descrizione

Il cercaservizi TOMKAT è uno strumento per la rilevazione di cavi e tubazioni attraverso un'indicazione acustica e visiva. L'allarme sonoro del localizzatore di tubi e cavi TOMKAT s2 viene emesso da un altoparlante impermeabile rimovibile che consente all'utente di posizionare l'altoparlante alla distanza più favorevole all'ascolto dell'allarme.

Il cercaservizi TOMKAT offre tre modalità di funzionamento che consentono all'utente di scegliere la corretta applicazione:

1. Power mode: individua i cavi sotto tensione che trasportano un segnale rilevabile (Cavo Enel).
2. Radio mode: individua i segnali ri-irradiati (trasmettitore 33Hz)
3. Generator Mode: individua i conduttori che trasportano un segnale fornito dal trasmettitore di segnale SIGEN 2+ (non incluso)

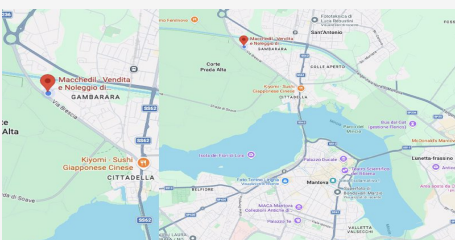
TOMKAT consente la regolazione della sensibilità per meglio identificare la posizione dei servizi interrati con una precisione di localizzazione del  $\pm 10\%$  rispetto profondità, a seconda della modalità utilizzata e delle condizioni del terreno.

Questo strumento è in grado di rilevare cavi e tubazioni interrate fino a 3 metri di profondità.

### VANTAGGI

utilizzo facile e intuitivo  
altoparlante rimovibile e impermeabile  
strutturato e ottimizzato per l'utilizzo di cantiere e per gli ambienti più difficili  
realizzato in ABS ad alta resistenza  
testato CE  
Durevole, preciso e versatile

accessori abbinabili: trasmettitore e sonda



### DOVE SIAMO

Via Novellara, 1 - 46100 Mantova (MN)

+39 0376 391294 · info@macchedil.it

Lun-Ven 8:00-12:00 / 14:00-18:00