



Carrucola per fune di sollevamento - 50kg

SKU: 10450

portata massima 50kg
sistema di freno autobloccante brevettato
adatta a funi diametro 18-20-22mm
struttura zincata
peso circa 4kg
conforme direttiva 2006/42/CE

Descrizione Completa

La carrucola di sicurezza autobloccante è un dispositivo manuale dotato di sistema di frenatura brevettato, progettato per garantire controllo e sicurezza durante il sollevamento di carichi leggeri.

Indispensabile per il sollevamento di pesi in ambito edile, si rivela particolarmente indicata nelle operazioni di montaggio e smontaggio ponteggi.

Sistema di Frenatura Brevettato

Il meccanismo autobloccante consente di mantenere il carico in posizione in modo automatico, aumentando la sicurezza operativa e riducendo il rischio di movimenti improvvisi.

Il prodotto è brevettato e realizzato in acciaio zincato, per garantire resistenza alla corrosione e lunga durata nel tempo.

Compatibilità e accessori

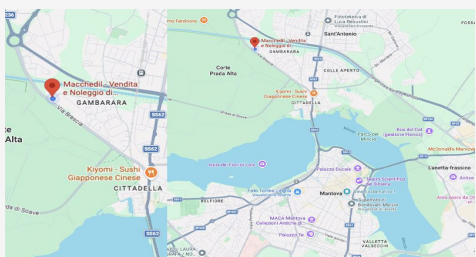
La carrucola è compatibile con:

mensola per carrucola - 150kg
fune in treccia marina - Ø18mm
gancio piccolo sollevamento - 50kg
gancio grande sollevamento - 50kg

La carrucola autobloccante per fune di sollevamento rappresenta una soluzione sicura, pratica e professionale per operazioni di sollevamento manuale in cantiere.

Specifiche principali

portata utile massima 50kg
peso circa 4kg
diametro funi utilizzabili 18-20-22mm
finitura: zincatura
conforme alla direttiva 2006/42/CE



DOVE SIAMO

Via Novellara, 1 - 46100 Mantova (MN)
+39 0376 391294 · info@macchedil.it
Lun-Ven 8:00-12:00 / 14:00-18:00