



## Rete anticaduta ponteggio - con cinghie

SKU: 43058

dimensioni rotolo: 2x11mt

maglia: 10x10cm

materiale: polipropilene multibava

cinghie di fissaggio ogni 70cm - già applicate

bordata per applicazioni verticali

conforme norma EN 1263-1

colore: verde o blu (secondo disponibilità)

### Specifiche Tecniche

Sottocategorie

Rete Anticaduta

### Descrizione Completa

La rete anticaduta per ponteggio 2x11mt con cinghie di fissaggio integrate è progettata per garantire massima sicurezza nei lavori in quota e una posa più rapida rispetto alla versione standard.

Realizzata in polipropilene multibava ad alta resistenza, presenta una maglia 10x10cm ed è bordata per applicazioni verticali, offrendo protezione contro la caduta di materiali e una barriera di sicurezza per le lavorazioni su ponteggio. Le cinghie di fissaggio sono già applicate ogni 70cm, permettendo un ancoraggio più veloce e uniforme alla struttura.

La rete rispetta la normativa europea EN 1263-1, che regola le reti di sicurezza anticaduta utilizzate nei cantieri e nei lavori in altezza. È idonea per utilizzo professionale in ambito edilizio.

### Specifiche tecniche

Altezza: 2mt

Lunghezza: 11mt

Maglia: 10x10cm

Materiale: polipropilene multibava

Bordatura di rinforzo

Cinghie di fissaggio ogni 70cm (preinstallate)

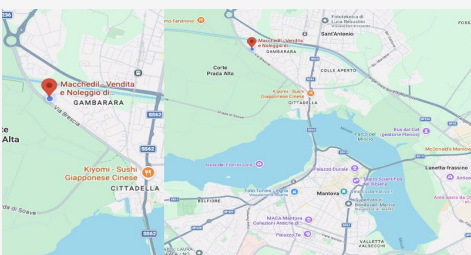
Colore: verde o blu (secondo disponibilità)

### Uso e installazione

Durante lavori in quota, è obbligatorio utilizzare reti di sicurezza conformi alla EN 1263-1 per la protezione anticaduta. Il montaggio e lo smontaggio devono essere eseguiti esclusivamente da personale qualificato.

Gli operatori devono essere protetti contro il rischio di caduta mediante dispositivi idonei (imbracature di sicurezza o piattaforme elevatrici). Durante le operazioni di installazione è obbligatorio l'utilizzo di guanti protettivi.

<https://youtu.be/CRP87GS7WzI>



### DOVE SIAMO

Via Novellara, 1 - 46100 Mantova (MN)

+39 0376 391294 · [info@macchedil.it](mailto:info@macchedil.it)

Lun-Ven 8:00-12:00 / 14:00-18:00