



Betoniera con pedale - 350L

SKU: 39650

capacità della vasca: 350L

resa: 310L

dimensioni ruote: diam. 370/85mm

potenza motore elettrico: 230V - 50 Hz 1,5 kW

assorbimento 230 V 5 A

peso: 195kg

dimensioni: 1780x930x1480mm

silenziosa

ribaltamento a pedale

Descrizione Completa

La betoniera a pedale da 350L è una soluzione tradizionale e affidabile per la preparazione di cemento, calcestruzzo e malta in ambito professionale. Progettata per garantire sicurezza, silenziosità e facilità di manutenzione, rappresenta una scelta ideale per imprese e cantieri edili che richiedono prestazioni costanti e lunga durata nel tempo.

Il sistema di ribaltamento tradizionale a pedale consente uno scarico pratico e controllato del materiale, migliorando ergonomia e sicurezza durante le operazioni di lavoro.

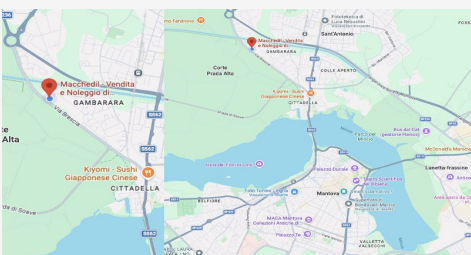
Specifiche

La betoniera è dotata di un bicchiere in acciaio da 350L con 3 pale mescolatrici interne, studiate per garantire una miscelazione uniforme e omogenea dei materiali da costruzione.

Il particolare sistema di trasmissione tra motore e bicchiere impastatore assicura un funzionamento estremamente silenzioso, caratteristica fondamentale per lavori in contesti residenziali o urbani. Tutti gli organi di azionamento sono adeguatamente protetti, riducendo al minimo il rischio di contatto accidentale e aumentando il livello di sicurezza per l'operatore. La cabina in lamiera con sportello rimovibile facilita le operazioni di controllo e manutenzione, rendendo questa betoniera professionale da cantiere semplice da gestire anche nel lungo periodo. Il motore elettrico è provvisto di pulsante di emergenza "a fungo", per garantire un arresto immediato in caso di necessità e assicurare la massima protezione durante l'utilizzo.

Vantaggi

Questa betoniera 350L a pedale offre elevata affidabilità, lunga durata e manutenzione semplificata. La combinazione tra struttura robusta, trasmissione silenziosa e sistemi di sicurezza integrati la rende una macchina ideale per utilizzo professionale continuativo.



DOVE SIAMO

Via Novellara, 1 - 46100 Mantova (MN)

+39 0376 391294 · info@macchedil.it

Lun-Ven 8:00-12:00 / 14:00-18:00