



Elevatore a cavalletto - 800kg - fune 25mt

SKU: 20085

portata nominale 800kg per sollevamento carichi pesanti
motore elettrico trifase 2,8Kw alimentazione 230/400V-50Hz
velocità di sollevamento 14m/min
fune in acciaio antigiro Ø9mm lunghezza 25m
sistema a tiro singolo per utilizzi ad altezze elevate
struttura robusta 720x320x520mm, peso 80kg
cavalletto non incluso

Descrizione

Lelevatore a cavalletto 800kg mod. DT800D è un argano trifase professionale progettato per il sollevamento di carichi pesanti nel settore edile. Grazie alla sua configurazione a tiro singolo, consente non solo un'elevata capacità di carico, ma anche utilizzi ad altezze elevate, risultando ideale per cantieri strutturali e interventi complessi.

Motore e sistemi di sicurezza

Il sistema è equipaggiato con motore elettrico trifase 2,8Kw alimentato a 230/400V-50Hz, con velocità di rotazione 1400giri/min e rapporto di riduzione 1:48,5. Questa configurazione garantisce potenza costante, stabilità e controllo anche sotto carichi gravosi. Il motore può essere realizzato con valori differenti di tensione e frequenza su richiesta; le specifiche sono sempre verificabili sulla targa identificativa applicata al motore.

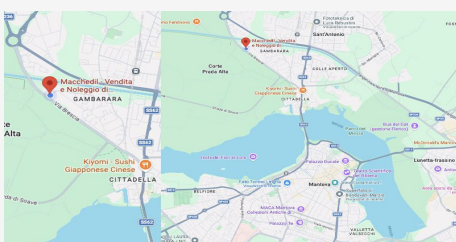
Lelevatore è dotato di fine corsa di emergenza in salita, fondamentale per assicurare protezione durante le operazioni di sollevamento e prevenire sovraccarichi o manovre errate.

Fune e resistenza

Largano monta una fune in acciaio antigiro Ø9mm con carico di rottura 56KN e resistenza unitaria 1960N/mm², caratteristiche che garantiscono robustezza, durata e massima sicurezza operativa. La lunghezza fune 25m consente di operare efficacemente anche su altezze importanti, mantenendo elevate prestazioni.

Specifiche tecniche

Portata nominale: 800kg
Massa argano: 80kg
Velocità sollevamento: 14m/min
Potenza motore: 2,8Kw
Alimentazione: 230/400V-50Hz
...



DOVE SIAMO

Via Novellara, 1 - 46100 Mantova (MN)
+39 0376 391294 · info@macchedil.it
Lun-Ven 8:00-12:00 / 14:00-18:00