



Motocarriola MTR 4x4 - 4 ruote motrici

SKU: MTR4X4-00

MTR 4x4 4 ruote motrici
carico massimo 300 kg
motocarriola con 3 marce avanti + 1 retromarcia
ribaltamento manuale
motore a benzina 6 HP
avviamento a strappo

Descrizione

Piccolo minidumper adatto per piccoli lavori del cantiere edile

Dati tecnici:

Motore a benzina LONCIN G 210 - monocilindrico, raffreddamento ad aria, 4 - tempi

Capacità serbatoio 4 lt.

Trasmissione 3 marce + retromarcia

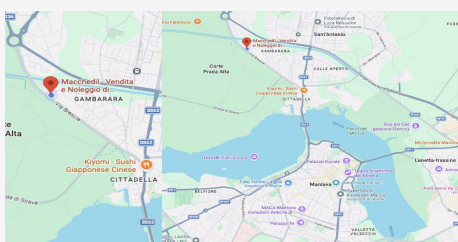
Carico max. 300 kg

Ribaltamento

Peso 150 kg

Dimensioni cassone chiuso 900 x 650 x H 330 mm

Imballo L 900 - P 700 - H 950



DOVE SIAMO

Via Novellara, 1 - 46100 Mantova (MN)

+39 0376 391294 · info@macchedil.it

Lun-Ven 8:00-12:00 / 14:00-18:00