



Elevatore a cavalletto - 300kg - fune 25mt

SKU: 20040

portata nominale 300kg ideale per cantieri di medie dimensioni
motore elettrico monofase 1,45kW alimentazione 230V-50Hz
velocità di sollevamento 23m/min
fune antigiro Ø6mm lunghezza 25m (lunghezza massima 40m)
pulsantiera diretta per controllo immediato
struttura compatta 580x305x410mm, peso 47kg
cavalletto non incluso

Descrizione

Lelevatore 300kg è un argano monofase professionale progettato per il sollevamento materiali in cantiere, ideale per contesti di medie dimensioni. Potente, affidabile e robusto, rappresenta una soluzione efficiente per operazioni quotidiane di movimentazione verticale. La struttura può essere completata con cavalletto di sostegno a rapido montaggio per una configurazione stabile e funzionale (non incluso). È dotata di pulsantiera diretta per un controllo semplice e immediato delle operazioni di sollevamento. Perfetto come elevatore da cantiere 300kg, è indicato per lavori edili che richiedono potenza, affidabilità e continuità operativa.

Motore e sistemi di sicurezza

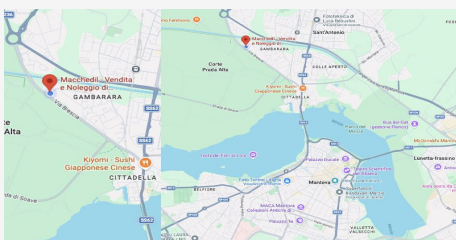
Il dispositivo è equipaggiato con motore elettrico monofase 1,45kW alimentato a 230V-50Hz, con intensità 8A e velocità di rotazione 1400rpm. Grazie al rapporto di riduzione 1:26,6 e alla velocità di sollevamento 23m/min, garantisce un funzionamento fluido e controllato anche a pieno carico.

Fune e resistenza

Lelevatore monta una fune antigiro Ø6mm con carico di rottura 25KN, assicurando elevata resistenza e sicurezza operativa. La lunghezza fune 25m è estendibile fino a una lunghezza massima 40m, offrendo grande versatilità in base alle esigenze di cantiere.

Specifiche tecniche

Portata nominale: 300kg
Massa argano: 47kg
Velocità sollevamento: 23m/min
Potenza motore: 1,45kW
Intensità corrente: 8A
Alimentazione: 230V-50Hz
Velocità rotazione albero: 1400rpm
Rapporto riduzione:...



DOVE SIAMO

Via Novellara, 1 - 46100 Mantova (MN)
+39 0376 391294 · info@macchedil.it
Lun-Ven 8:00-12:00 / 14:00-18:00