



Elevatore a bandiera - 200kg - fune 40mt

SKU: 20028

portata nominale 200kg per sollevamento carichi in altezza
motore elettrico monofase 1,45Kw alimentazione 230V-50Hz
velocità di sollevamento 38m/min
fune in acciaio antigiro Ø5mm lunghezza 40m
pulsantiera diretta con arresto demergenza e fine corsa in salita
struttura robusta 510x300x385mm, peso 43kg
bandiera esclusa

Descrizione

Lelevatore a bandiera 200kg è un argano monofase ad alte prestazioni progettato per il sollevamento di carichi in altezza nel settore edile. La versione Velox si distingue per elevata rapidità operativa, ideale per cantieri che richiedono efficienza e tempi ridotti. Grazie alla velocità di sollevamento 38m/min, garantisce performance superiori rispetto ai modelli standard, ottimizzando i cicli di lavoro.

Motore e sistemi di sicurezza

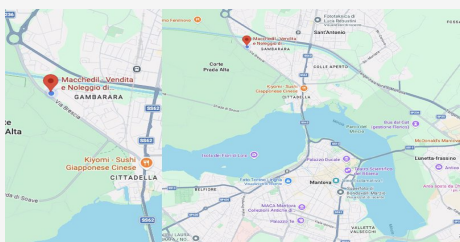
Il sistema è dotato di motore elettrico monofase 1,45Kw alimentato a 230V-50Hz, con velocità di rotazione 1400giri/min e rapporto di riduzione 1:19, studiato per assicurare potenza, stabilità e controllo durante l'utilizzo. Il motore può essere realizzato con valori differenti di tensione e frequenza su richiesta; le specifiche tecniche sono sempre riportate sulla targa identificativa applicata al motore. L'elevatore è equipaggiato con pulsantiera diretta con arresto d'urgenza e fine corsa di emergenza in salita, elementi fondamentali per garantire sicurezza e protezione durante tutte le operazioni di sollevamento.

Fune e resistenza

L'argano monta una fune in acciaio antigiro Ø5mm composta da 133filì elementari con diametro filo 0,33mm, in grado di offrire un carico di rottura 17KN e una resistenza unitaria 1960N/mm². La lunghezza fune 40m consente di operare su altezze elevate, rendendo questo elevatore a bandiera particolarmente adatto a lavori strutturali e cantieri di grandi dimensioni.

Specifiche tecniche

Portata nominale:...



DOVE SIAMO

Via Novellara, 1 - 46100 Mantova (MN)
+39 0376 391294 · info@macchedil.it
Lun-Ven 8:00-12:00 / 14:00-18:00