



Betoniera - 190L

SKU: 39515

capacità della vasca: 190L

resa: 160L

dimensioni ruote: diam. 295/54mm

potenza motore elettrico: 230V - 50 Hz: 1 kW

assorbimento: 230 V: 5 A

peso: 106kg

dimensioni: 793x1465x1334mm

rumorosità: dBA 72

Descrizione Completa

La betoniera per edilizia professionale è la soluzione indispensabile per lavori di costruzione, ristrutturazione e manutenzione. Progettata per garantire miscele omogenee e tempi di lavoro ottimizzati, permette di preparare in modo rapido ed efficiente cemento, calcestruzzo, malta e altri materiali da costruzione direttamente in cantiere.

Robusta, potente e facile da utilizzare, è ideale sia per imprese edili sia per interventi strutturati in ambito residenziale.

Vantaggi

Miscelazione uniforme di cemento e malta

Riduzione dei tempi di preparazione

Design ergonomico e sicuro per utilizzi prolungati

Componenti di qualità per una manutenzione ridotta

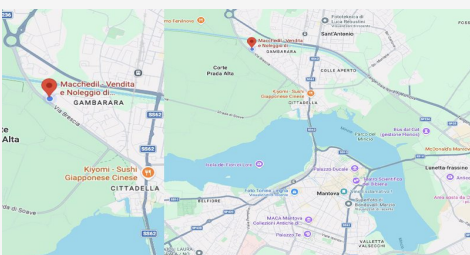
Elevata durata nel tempo

Specifiche

La betoniera per edilizia è disponibile in diverse capacità — 134, 190, 250 e 350 litri, con possibilità di versione da 350L con comando a pedale — così da adattarsi sia ai piccoli interventi sia ai grandi cantieri edili professionali. Questa versatilità la rende una soluzione ideale per imprese e operatori che necessitano di una betoniera professionale affidabile e produttiva.

Il motore elettrico 220V assicura un funzionamento continuo e performante anche sotto carico, garantendo una miscelazione omogenea di cemento, malta e calcestruzzo. La struttura interamente realizzata in acciaio di alta qualità conferisce solidità e resistenza nel tempo, anche negli ambienti di lavoro più impegnativi tipici delle macchine da cantiere.

Il sistema di inclinazione regolabile facilita le operazioni di scarico del materiale, migliorando ergonomia e sicurezza durante l'utilizzo. Le ruote robuste integrate nella struttura permettono una movimentazione semplice e stabile, rendendo questa betoniera da cantiere pratica ed efficiente in ogni contesto operativo.



DOVE SIAMO

Via Novellara, 1 - 46100 Mantova (MN)

+39 0376 391294 · info@macchedil.it

Lun-Ven 8:00-12:00 / 14:00-18:00