



Betoniera - 250L

SKU: 39517

capacità della vasca: 235L

resa: 190L

dimensioni ruote: diam. 370/85mm

potenza motore elettrico: 230V - 50 Hz 1 kW

assorbimento: 230 V 5 A

peso: 119kg

dimensioni: 840x1465x1476mm

rumorosità: 72dBA

Descrizione Completa

La betoniera per edilizia è l'alleata ideale per lavori di costruzione, ristrutturazione e manutenzione. Progettata per garantire miscele omogenee di cemento, calcestruzzo e malta, consente di ottimizzare i tempi di lavoro e migliorare l'efficienza in ogni cantiere edile. Disponibile in diverse capacità — 134, 190, 250 e 350 litri, con versione da 350 litri a pedale — questa betoniera professionale si adatta sia ai piccoli interventi sia alle grandi opere, offrendo la massima versatilità operativa.

Specifiche

La gamma di capacità del tamburo permette di scegliere la soluzione più adatta in base al volume di lavoro richiesto, rendendo questa betoniera da cantiere estremamente flessibile.

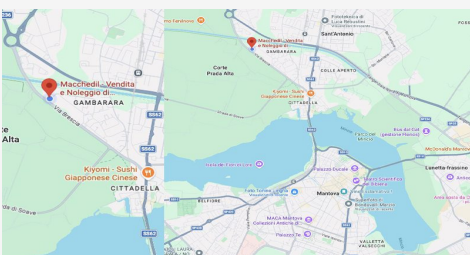
Il motore elettrico 220V assicura un funzionamento continuo e performante anche sotto carico, garantendo una miscelazione uniforme e costante dei materiali.

La struttura interamente realizzata in acciaio di alta qualità è progettata per resistere nel tempo e affrontare condizioni di lavoro gravose. Il sistema di inclinazione regolabile facilita lo scarico del materiale, mentre le ruote robuste integrate consentono una movimentazione semplice e sicura all'interno del cantiere.

Vantaggi

Questa betoniera elettrica professionale offre prestazioni elevate nella miscelazione di materiali da costruzione, assicurando uniformità e qualità del composto finale.

Il design ergonomico e sicuro la rende adatta anche a utilizzi prolungati, mentre l'impiego di componenti di alta qualità garantisce bassa manutenzione e lunga durata nel tempo.



DOVE SIAMO

Via Novellara, 1 - 46100 Mantova (MN)

+39 0376 391294 · info@macchedil.it

Lun-Ven 8:00-12:00 / 14:00-18:00