



Betoniera - 350L

SKU: 39520

capacità della vasca: 345L

resa: 280L

dimensioni ruote: diam. 385/90mm

potenza motore elettrico: 230V - 50 Hz: 1.4 kW

assorbimento 230 V 8 A

peso: 175kg

dimensioni: 930x1610x1600mm

rumorosità: 72dBA

Descrizione

La betoniera per edilizia professionale è uno strumento indispensabile per chi opera nel settore delle costruzioni. Ideale per lavori di muratura, ristrutturazione e manutenzione, consente di ottenere una miscelazione uniforme di cemento, calcestruzzo e malta, migliorando qualità del lavoro e produttività.

Grazie alla sua struttura solida e al motore performante, rappresenta una soluzione affidabile per ogni cantiere edile, dai piccoli interventi alle opere di maggiore entità.

Specifiche

Disponibile con tamburo da 134, 190, 250 e 350L, inclusa la versione da 350L con comando a pedale, questa betoniera da cantiere offre massima versatilità operativa.

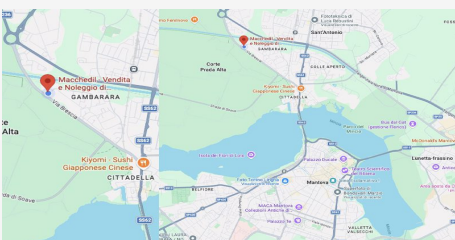
Il motore elettrico 220V garantisce continuità di utilizzo e potenza costante anche sotto carico, assicurando cicli di lavoro efficienti e senza interruzioni.

La struttura è realizzata in acciaio ad alta resistenza, studiata per sopportare urti, sollecitazioni e condizioni ambientali difficili. Il sistema di inclinazione regolabile facilita lo scarico del materiale, rendendo le operazioni più rapide e meno faticose.

Le ruote robuste integrate permettono una movimentazione semplice e stabile, migliorando l'organizzazione e l'efficienza all'interno del cantiere.

Vantaggi

Questa betoniera elettrica professionale garantisce elevate prestazioni nella preparazione dei materiali da costruzione, riducendo i tempi di lavorazione e assicurando risultati costanti. Il design ergonomico favorisce un utilizzo confortevole anche per ...



DOVE SIAMO

Via Novellara, 1 - 46100 Mantova (MN)

+39 0376 391294 · info@macchedil.it

Lun-Ven 8:00-12:00 / 14:00-18:00