



Casco da cantiere - alta quota Oreka

SKU: OREKA

Prodotto variabile

Il casco più affidabile sul mercato per il lavoro in quota.

Circonferenza Regolabile 55-62 cm
materiale ABS
Peso: 515 gr
CE
EN397

Varianti disponibili

Colore

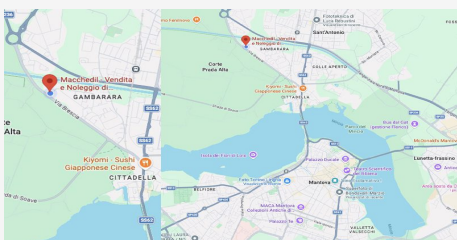
Arancio / Bianco / Blu / Giallo / Nero / Rosa / Rosso / Verde

Descrizione

LEGGERE ATTENTAMENTE LE ISTRUZIONI D'USO PRIMA DI UTILIZZARE IL DISPOSITIVO ANTICADUTA

Il casco OREKA è classificato come DPI (Dispositivo di Protezione Individuale) in conformità al Regolamento EU 2016/425 ed è conforme alla Norma Europea EN 397:2012+A1:2012.

Il casco OREKA è un casco di sicurezza industriale destinato ad essere utilizzato per lavori in quota e per lavori di soccorso, in conf...



DOVE SIAMO

Via Novellara, 1 - 46100 Mantova (MN)

+39 0376 391294 · info@macchedil.it

Lun-Ven 8:00-12:00 / 14:00-18:00