



Container per deposito merce 8 piedi altezza 1930 mm

SKU: iso 8"

Container metallico pesante da 8 piedi, ideale per deposito merce e materiali in cantieri, aziende e magazzini. Struttura robusta in acciaio, ingombri compatti e altezza ridotta per installazioni in spazi limitati.

Consegne: 5-6 settimane

Specifiche Tecniche

Dimensioni 8'L, 8'H, 9', 10', 13', 15', 20'

Tabella

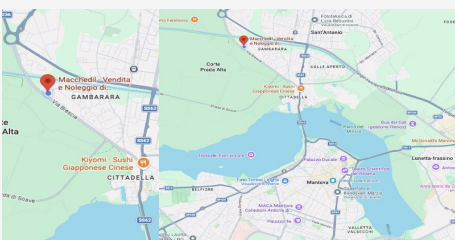
Caratteristica	Specifica
Tipologia	Container pesante per deposito merce
Lunghezza esterna	2438 mm
Larghezza esterna	2000 mm
Altezza esterna	1930 mm
Misura nominale	8 piedi
Struttura	Acciaio
Peso indicativo	580 kg
Utilizzo	Deposito merce, materiali e attrezzature
Installazione	Appoggio diretto su superficie idonea

Descrizione

descrizione tecnica

Il container per deposito merce da 8 piedi con altezza 1930 mm è una soluzione professionale progettata per lo stoccaggio sicuro di materiali, attrezzature e merci in contesti industriali, artigianali e di cantiere.

Grazie alla struttura pesante in acciaio, questo container garantisce elevata resistenza meccanica e durabilità nel tempo, anche in ambienti esterni e in condizioni di utilizzo intensivo. Le dimensioni compatte lo rendono particolarmente indicato quando lo spazio a disposizione è limitato o quando è necessario un box deposito facilmente movimentabile. L'altezza ridotta di 1930 mm consente l'installazione in aree con vincoli dimensionali, come capannoni, cortili o zone operative con limitazioni di ingombro. È una soluzione pratica per aziende, imprese edili, artigiani e privati che necessitano di un deposito sicuro, immediatamente disponibile e senza opere murarie. Utilizzabile come magazzino temporaneo o permanente, questo container rappresenta un investimento funzionale e versatile per la gestione ...



DOVE SIAMO

Via Novellara, 1 - 46100 Mantova (MN)

+39 0376 391294 · info@macchedil.it

Lun-Ven 8:00-12:00 / 14:00-18:00