



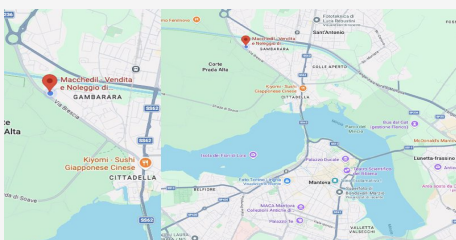
## Aspiratore SEACLEAN 50

SKU: SEACLEAN50

- potente motore elettrico da 1600W a 230V
- serbatoio capiente da 50l per lavori intensivi
- sistema di pulizia filtri automatico con pulsazioni elettromagnetiche
- doppio filtro ad alta superficie di filtrazione 8600cm<sup>2</sup>
- tubo flessibile da 4,5m incluso
- cavo elettrico lungo 8m per maggiore libertà di movimento
- predisposizione per accensione automatica con elettroutensile

### Descrizione

Il SEACLEAN 50 è un aspiratore professionale per polveri e liquidi progettato per l'utilizzo in ambito edile e industriale. Grazie alla sua elevata capacità di raccolta e alla potente aspirazione, rappresenta una soluzione ideale per mantenere pulita l'area di lavoro durante operazioni di carotaggio, foratura e lavorazioni con utensili elettrici. Questo aspiratore è particolarmente indicato per l'utilizzo con macchine e attrezzature professionali, contribuendo a ridurre la dispersione di polveri e residui liquidi durante le lavorazioni. La macchina è dotata di motore da 1600W alimentato a 230V, progettato per garantire prestazioni costanti anche durante utilizzi prolungati. Il serbatoio da 50l permette di raccogliere grandi quantità di polveri o liquidi, rendendo l'aspiratore ideale per lavorazioni che richiedono l'utilizzo di acqua, come il carotaggio con raffreddamento ad acqua. Grazie alla sua capacità, il SEACLEAN 50 è particolarmente adatto per applicazioni professionali dove è necessario gestire volumi importanti di residui di lavorazione. L'aspiratore è equipaggiato con 2 filtri innovativi con superficie totale di 8600cm<sup>2</sup>, progettati per trattenere efficacemente le polveri durante il lavoro. Il sistema di pulizia automatica dei filtri con pulsazioni elettromagnetiche consente di mantenere elevate prestazioni di aspirazione nel tempo senza interrompere il lavoro. Questa tecnologia riduce le operazioni di manutenzione e migliora l'efficienza dell'aspiratore durante l'utilizzo co...



### DOVE SIAMO

Via Novellara, 1 - 46100 Mantova (MN)  
+39 0376 391294 · [info@macchedil.it](mailto:info@macchedil.it)  
Lun-Ven 8:00-12:00 / 14:00-18:00