



Aspiratore SEACLEAN 25

SKU: SEACLEAN25

potente motore elettrico da 1600W a 230V

serbatoio compatto da 25l

sistema di scuotifiltro automatico durante il funzionamento

doppio filtro con superficie filtrante totale 8600cm²

tubo flessibile da 4,5m incluso

cavo elettrico da 8m per maggiore autonomia di lavoro

predisposizione per accensione automatica con elettroutensile

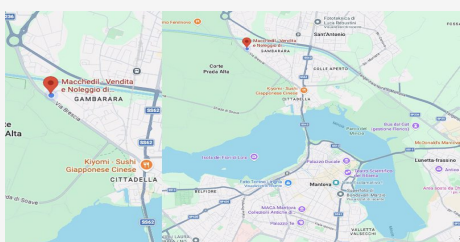
Descrizione

Il SEACLEAN 25 è un aspiratore professionale per polveri e liquidi progettato per applicazioni in edilizia e lavorazioni tecniche dove è necessario mantenere pulita l'area di lavoro. Grazie alla struttura compatta e al serbatoio da 25l, è particolarmente indicato per operazioni che richiedono un utilizzo limitato di acqua e un aspiratore facilmente trasportabile. Questo aspiratore è ideale per l'utilizzo con macchine per carotaggio ed elettroutensili professionali, contribuendo a ridurre la dispersione di polveri e residui durante le lavorazioni.

La macchina è equipaggiata con un motore da 1600W alimentato a 230V, progettato per garantire una forte capacità di aspirazione e prestazioni costanti durante l'utilizzo professionale. Il sistema consente di aspirare sia polveri che liquidi, rendendo l'aspiratore versatile per diverse applicazioni nel settore edile, dalla foratura al carotaggio fino alle operazioni di pulizia in cantiere.

Il SEACLEAN 25 è dotato di 2 filtri ad alta efficienza con superficie totale di filtrazione pari a 8600cm², progettati per trattenere efficacemente le polveri generate durante le lavorazioni. Il sistema di scuotifiltro automatico entra in funzione durante l'utilizzo senza interrompere l'attività della macchina, mantenendo elevate le prestazioni di aspirazione anche durante lavori prolungati. La macchina è inoltre disponibile nella versione classe M, che garantisce una maggiore capacità di filtrazione delle polveri.

Il SEACLEAN 25 viene fornito compl...



DOVE SIAMO

Via Novellara, 1 - 46100 Mantova (MN)

+39 0376 391294 · info@macchedil.it

Lun-Ven 8:00-12:00 / 14:00-18:00