



## Cartello integrativo "Parccheggio 1 ora con disco orario" cm 60x20

SKU: 910778201 -64269c

Cartello stradale - in metallo

Rifrangenza classe 1

cm 60x20

fig. 77/h

Kit di fissaggio non incluso

### Descrizione

#### Norme generali

Tutti i nostri segnali corrispondono per forme, dimensioni ed altre caratteristiche, a quanto prescritto dalle seguenti norme tecniche:  
Nuovo Codice della Strada

- D.L. 30.04.92 n. 285 e successive modifiche ed aggiornamenti; Regolamento di esecuzione e di attuazione del Nuovo Codice della Strada - D.P.R. 16.12.92 n. 495;

Marcatura CE (in conformità alla direttiva 89/106/CEE relativa ai prodotti da costruzione secondo la norma armonizzata EN 12899-1:2007);

Disciplinare tecnico segnaletica temporanea - Decreto Ministeriale del 10.07.02.

Caratteristiche costruttive supporti segnaletici:

i segnali sono costruiti in lamiera di ferro sp. 10/10 di prima scelta o in lamiera di alluminio sp. 25/10 semicrudo puro al 99%, ogni segnale su tutto il perimetro è rinforzato da una bordatura di irrigidimento realizzata a scatola; le lamiere grezze sono preparate con procedimenti speciali di sgrassaggio e verniciate a fuoco.

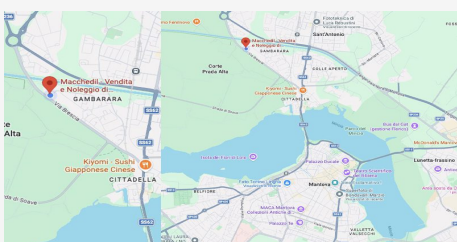
Tutti i supporti sono certificati ed in corrispondenza alla UNI EN 12899-1 e relativi rapporti di prova emessi da laboratori accreditati.

Pellicole rifrangenti certificate:

Classe 1 garanzia minima di rifrangenza 7 anni; Classe 2 garanzia minima di rifrangenza 10 anni; Classe 2 superiore garanzia minima di rifrangenza 10 anni.

Il carattere usato nel sito per motivi di impaginazione grafica non è conforme alla normativa che è comunque rispettata nella realizzazione del cartello stesso.

Lazienda si riserva la facoltà di modificare gli ar...



### DOVE SIAMO

Via Novellara, 1 - 46100 Mantova (MN)

+39 0376 391294 - [info@macchedil.it](mailto:info@macchedil.it)

Lun-Ven 8:00-12:00 / 14:00-18:00