



Sostegno a bandiera - 200kg

SKU: 20205B

- portata massima 200kg
- lunghezza orizzontale 90cm
- peso struttura 6kg
- carrucole integrate
- tirante e morsetti inclusi
- supporto universale per elevatori da ponteggio

Descrizione

Il sostegno a bandiera con carrucole è progettato per l'installazione sicura di elevatori elettrici su ponteggio. Ideale per modelli con portata massima fino a 200kg, garantisce stabilità e affidabilità durante le operazioni di sollevamento in cantiere.

Grazie alla presenza delle carrucole integrate, facilita il corretto scorrimento della fune migliorando l'efficienza operativa.

Struttura

Questo supporto è dotato di tirante di rinforzo e morsetti inclusi, elementi fondamentali per assicurare la portata dichiarata e garantire la massima sicurezza nel montaggio.

Caratteristiche tecniche principali:

- portata massima 200kg
- lunghezza bandiera 90cm
- peso struttura 6kg
- carrucole integrate
- tirante e morsetti inclusi

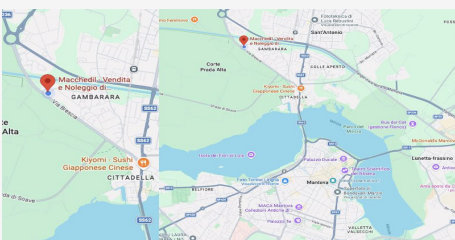
Compatibilità universale

Il sostegno è considerato universale e può essere applicato a elevatori edili di marche differenti. È fondamentale verificare che l'elevatore da installare abbia una portata non superiore a 200kg.

La bandiera con carrucole per elevatore da ponteggio rappresenta una soluzione pratica, sicura e professionale per migliorare l'installazione e l'utilizzo degli elevatori nei lavori in quota.

Specifiche principali

- Portata massima: 200kg
- Lunghezza: 90cm
- Peso: 6kg
- Accessori inclusi: tirante e morsetti



DOVE SIAMO

Via Novellara, 1 - 46100 Mantova (MN)
+39 0376 391294 · info@macchedil.it
Lun-Ven 8:00-12:00 / 14:00-18:00