



## Monoblocco 3 metri uso ufficio con bagno

SKU: Monoblocco\_LC40S-3metri con bagno

DOTAZIONE STANDARD del monoblocco in vendita online:

Dimensioni: 3,13 x 2,05 x 2,47 m (n.b: 2,47 altezza esterna- 2,20 altezza utile)

1 porta cm. 105 x 218h con vetro mm.4 con inferriate

1 finestra Germany con vetro 5 mm con inferriate, dim. esterne cm 107 x 111 (utile cm 97,5 x 102)

1 finestra wasistas con vetro retinato dim. estrene cm 58 x 58 (utile cm 42 x 42)

1 paret...

### Descrizione

Il monoblocco uso ufficio è la struttura ideale per l'ufficio da cantiere, per realizzare in poco tempo l'ufficio vendite di un'agenzia immobiliare, scelto da molti come portineria, box office, locale cassa, ufficio mobile per fiere, sagre ed eventi.

Il monoblocco può essere posizionato su platea in calcestruzzo o su asfalto (soluzione consigliata) oppure se il posizionamento è temporaneo può anche essere allocato su terreno ( con l'accortezza di scegliere un terreno compatto e il più possibile in bolla).

Struttura portante di base e di copertura: realizzati in profili zincati, sp. 15/10.

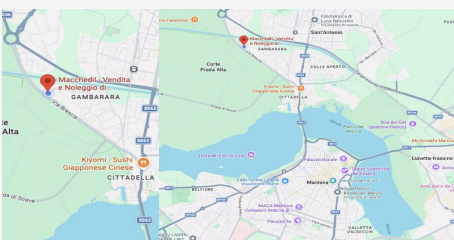
Montanti: profili zincati fissati alla base e alla copertura, sp. 15/10.

Pareti laterali: pannelli sandwich microgrecati sp. mm. 40 con intercapedine in poliuretano espanso.

Copertura: pannelli sandwich grecati sp. mm. 40 (mm. 80 in corrispondenza della greca alta) con intercapedine in poliuretano espanso.

Impianto elettrico: eseguito secondo le norme CEI e legge 37 del 22/01/2008 con materiali a marchio IMQ.

Ganci sul tetto per il sollevamento dall'alto



### DOVE SIAMO

Via Novellara, 1 - 46100 Mantova (MN)

+39 0376 391294 - [info@macchedil.it](mailto:info@macchedil.it)

Lun-Ven 8:00-12:00 / 14:00-18:00