



## Monoblocco 4 metri uso ufficio -box container ufficio

SKU: Monoblocco\_LC40S-4 metri

DOTAZIONE STANDARD del monoblocco:

Dimensioni: 4,13 x 2,05 x 2,47 m (n.b: 2,47 altezza esterna- 2,20 altezza utile)

- 1 porta cm. 105 x 218h con vetro mm.4 con inferriate
- 1 finestra con anta fissa + anta scorrere cm.107 x 111 e inferriate
- 1 quadro interruttore generale differenziale magnetotermico 230 V - 10 A
- 1 punto luce LED a parete
- 1 presa luce 10 A
- 1 scatola esterna stagna per a...

### Descrizione

Il monoblocco uso ufficio è la struttura ideale per l'ufficio da cantiere, per realizzare in poco tempo l'ufficio vendite di un'agenzia immobiliare, scelto da molti come portineria, box office, locale cassa, ufficio mobile per fiere, sagre ed eventi.

Il monoblocco può essere posizionato su platea in calcestruzzo o su asfalto (soluzione consigliata) oppure se il posizionamento è temporaneo può anche essere allocato su terreno (con l'accortezza di scegliere un terreno compatto e il più possibile in bolla).

Composizione dei materiali del prefabbricato:

Struttura portante di base e di copertura: realizzati in profili zincati, spessore 15/10.

Montanti: profili zincati fissati alla base e alla copertura, spessore 15/10.

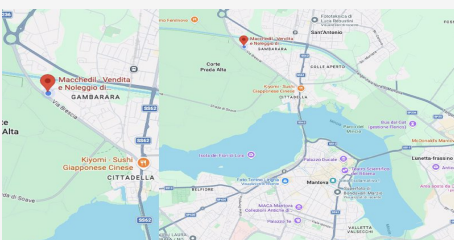
Pareti laterali: pannelli sandwich con due supporti in lamiera preverniciata microgrecata colore bianco/grigio con spessore mm. 40 con intercapedine in poliuretano espanso.

Copertura: pannelli sandwich grecati sp. mm. 40 (mm. 80 in corrispondenza della greca alta) con intercapedine in poliuretano espanso.

Serramenti di colore bianco con inferriate.

Impianto elettrico: eseguito secondo le norme CEI e legge 37 del 22/01/2008 con materiali a marchio IMQ.

Ganci sul tetto per il sollevamento dall'alto



### DOVE SIAMO

Via Novellara, 1 - 46100 Mantova (MN)

+39 0376 391294 - [info@macchedil.it](mailto:info@macchedil.it)

Lun-Ven 8:00-12:00 / 14:00-18:00