



Container box - 4 metri per uso deposito attrezzatura

SKU: container lam.4m

Il container zincato è la soluzione più economica per il ricovero dell'attrezzatura di cantiere. La porta a 2 ante su tutta la larghezza ha la chiusura a chiave con serratura. Dotato di ganci di sollevamento dall'alto.

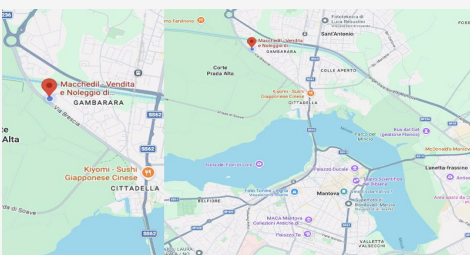
Misure: 4180 x 1930 x 2250 h mm - peso 575 kg
Porta...

Descrizione Completa

Monoblocco metallico in robusta struttura di acciaio zincato sp. 15/10, pareti e tetto in lamiera zincata grecata (h greca 40 mm.), pavimentazione in pannelli di agglomerato di legno fissato a intelaiatura portante in tubolare di acciaio zincato.

Dotazione di serie:

1 porta a due ante su tutta la larghezza con chiusura a serratura. Dimensione utile cm. 188x205.
Ganci sul tetto per sollevamento dall'alto.



DOVE SIAMO

Via Novellara, 1 - 46100 Mantova (MN)
+39 0376 391294 · info@macchedil.it
Lun-Ven 8:00-12:00 / 14:00-18:00