



## Container pesante per deposito merce 13 piedi - Altezza 2260 mm

SKU: iso 13"

Container metallico pesante da 13 piedi per deposito sicuro di merci e attrezzature. Struttura in acciaio ad alta resistenza, ampio volume interno e pavimento rinforzato. Ideale per cantieri, aziende e magazzini.

Consegne: 5-6 settimane

### Specifiche Tecniche

Dimensioni 8'L, 8'H, 9', 10', 13', 15', 20'

### Tabella

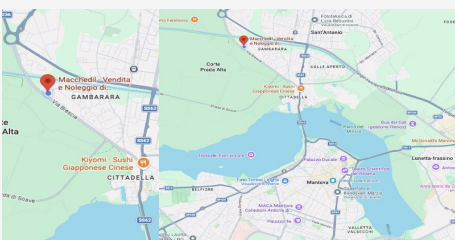
Caratteristica	Specifica
Tipologia	Container pesante per deposito merce
Misura nominale	13 piedi
Lunghezza esterna	3950 mm
Larghezza esterna	2200 mm
Altezza esterna	2260 mm
Peso indicativo	840 kg
Struttura	Acciaio
Pareti	Lamiera grecata
Pavimento	Rinforzato
Porte	2 ante con chiusura tipo container
Utilizzo	Deposito merci, materiali e attrezzature
Installazione	Appoggio su superficie idonea

### Descrizione

descrizione tecnica

Il container pesante per deposito merce da 13 piedi con altezza 2260 mm è una soluzione professionale progettata per lo stoccaggio sicuro di materiali, attrezzature e merci in ambito industriale, artigianale e cantieristico.

Ispirato ai container per il trasporto marino, si distingue per la struttura estremamente robusta realizzata interamente in acciaio, con profili pressopiegati e pareti in lamiera grecata saldate in continuo. Il pavimento in doghe di legno essiccato garantisce un'elevata portata e una lunga durata anche in condizioni di utilizzo intensivo. L'altezza maggiorata di 2260 mm consente un miglior sfruttamento del volume interno rispetto ai modelli ribassati, rendendolo ideale per lo stoccaggio di mater...



### DOVE SIAMO

Via Novellara, 1 - 46100 Mantova (MN)

+39 0376 391294 · info@macchedil.it

Lun-Ven 8:00-12:00 / 14:00-18:00