



## Trivella per miniescavatore con punta da 150 mm diam.

SKU: Isd10 + punta 200-1

Adatta per escavatori da 1,2 a 2,5 ton

La fornitura comprende: testa trivella + punta con Ø 150 mm per terreno (lunghezza 1000 mm).

**IMPORTANTE:** nelle note dell'ordine è necessario inserire MARCA+ MODELLO dell'escavatore su cui applicherete questo accessorio

ABBINAMENTO A ESCAVATORI DA 1,2-2,5 (TON)

PESO (KG) 65

PORTATA (OLIO MAX) 50

COPPIA (NM) 150

PRESSIONE (BAR...

### Descrizione

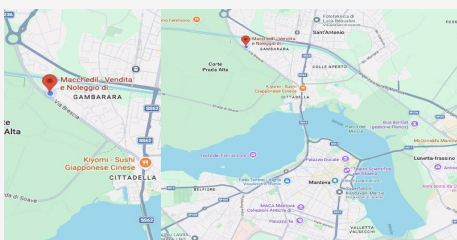
Le trivelle idrauliche possono essere applicate su tutte le macchine operatrici che siano supportate da un impianto idraulico. Tutte le nostre testate sono costruite con motori oleodinamici prodotti in ITALIA da aziende leader nel settore.

Le punte trivelle sono disponibili da un Ø 100mm a un Ø 800 mm per perforazioni su terreni normali o rocciosi e per impieghi gravosi. Su modelli di escavatori fino a 20 ton la trasmissione diretta di nuova generazione garantisce una maggiore efficienza lavorativa. Il telaio della trivella è equipaggiato di un sistema che controlla lazione a pendolo della punta rendendo la trivella più facile da utilizzare e da controllare, e migliorando al contempo la sicurezza sul lavoro e lefficienza dellooperatore.

Visiona altri modelli di trivella per escavatore:

qui trovi la trivella con con punta da 100 mm diam.

qui trovi la trivella con con punta da 200 mm diam.



### DOVE SIAMO

Via Novellara, 1 - 46100 Mantova (MN)

+39 0376 391294 · info@macchedil.it

Lun-Ven 8:00-12:00 / 14:00-18:00