

Cartello Dare Precedenza nei Sensi unici Alternati- fig. 41

SKU: 64210

Cartello Dare Precedenza nei Sensi Unici Alternati – Fig. 41 conforme al Codice della Strada. Ideale per cantieri stradali e restringimenti di carreggiata. Realizzato con pellicola rifrangente ad alta visibilità per garantire sicurezza e regolamentazione del traffico nei tratt...

Descrizione Completa

Il cartello “DARE PRECEDENZA NEI SENSI UNICI ALTERNATI” indica che il conducente ha la precedenza di passaggio rispetto alla corrente di traffico proveniente in senso inverso nelle strettoie nelle quali è stato istituito il senso unico alternato.

Applicazioni principali

Il Cartello Fig. 41 trova impiego in diversi contesti operativi:

Cantieri stradali temporanei

Restringimenti di carreggiata

Ponti o sottopassi a corsia unica

Tratti urbani con viabilità limitata

Lavori di manutenzione stradale

Nei cantieri mobili o temporanei, il segnale è parte integrante della segnaletica di sicurezza e contribuisce a prevenire collisioni frontali in tratti critici.

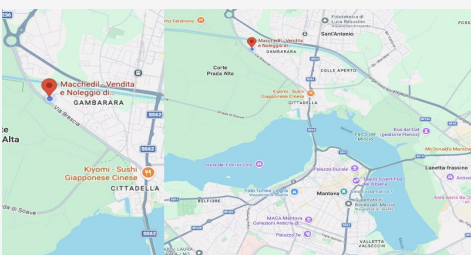
Visibilità e sicurezza

La funzione primaria del cartello è garantire la sicurezza degli utenti della strada. L'utilizzo di pellicole rifrangenti certificate consente un'ottima leggibilità anche in condizioni di scarsa illuminazione, nebbia o pioggia.

La corretta installazione deve avvenire nel rispetto delle distanze previste dalla normativa, assicurando che il conducente abbia il tempo necessario per percepire il segnale e adeguare la velocità.

Idoneità per segnaletica temporanea e permanente

Il cartello può essere impiegato sia per segnaletica permanente sia per segnaletica temporanea di cantiere. In caso di utilizzo temporaneo,



DOVE SIAMO

Via Novellara, 1 - 46100 Mantova (MN)

+39 0376 391294 · info@macchedil.it

Lun-Ven 8:00-12:00 / 14:00-18:00