



Torre faro multifunzione con generatore-compressore e saldatore

SKU: gsc200-4-1-se

Torre faro multifunzione 4 in uno: saldatore + generatore + compressore + torre faro

DATI TECNICI GENERALI:

Capacità serbatoio: 30 l

Peso a vuoto: 153 kg

Dimensioni: 860x600x600 mm

Descrizione Completa

Torre faro multifunzione adatta in svariati settori, idea per le officine mobili, per il pronto intervento, per la protezione civile, per i consorzi di bonifica, per l'agricoltura...

Una sola attrezzatura che racchiude 4 usi differenti: l'illuminazione, l'energia elettrica, l'aria compressa e la saldatura.

Vantaggi:

- si salva spazio
- si risparmia
- si è più autonomi

DATI TECNICI DEL GENERATORE

Potenza massima: 5.5 kW

Potenza nominale: 5 kW

Tensione e Frequenza: 230 V- 50 Hz

Corrente continua: 21,7 A

Fattore di potenza: 1 cos

IP 21S

Monofase

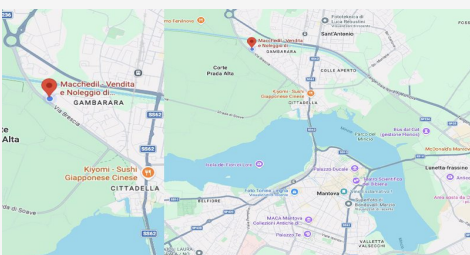
RPM 3000

Classe prestazione G1

Uscite: 1x16A/230V- 1x32A/230V

DATI TECNICI DEL SALDATORE:

Ciclo di lavoro: 50%



DOVE SIAMO

Via Novellara, 1 - 46100 Mantova (MN)

+39 0376 391294 · info@macchedil.it

Lun-Ven 8:00-12:00 / 14:00-18:00