



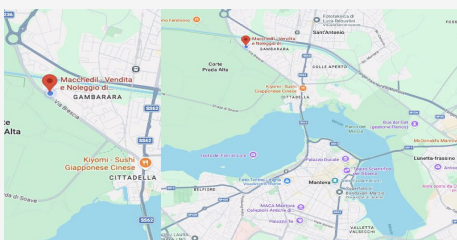
Cavallo per elevatore - 500kg

SKU: 20225

struttura di sostegno per elevatori a cavallo fino a 500kg
installazione sicura tramite zavorre (non incluse)
possibilità di utilizzo con contrappesi o vincoli certificati
dimensioni 3000x1055x2050x1890x15...

Descrizione

Il cavallo per elevatore è una struttura professionale di sostegno progettata per macchine con portata 500kg. Robusto e stabile, rappresenta la soluzione ideale per installazioni sicure in ambito edile e nei cantieri di medie e grandi dimensioni. Progettato specificamente da abbinare allelevatore, garantisce piena compatibilità e massima affidabilità operativa. Installazione sicura e certif...



DOVE SIAMO

Via Novellara, 1 - 46100 Mantova (MN)
+39 0376 391294 · info@macchedil.it
Lun-Ven 8:00-12:00 / 14:00-18:00