

MACCHEDIL



Elevatore a cavalletto - 500kg - fune 25mt

SKU: 20060

portata nominale 500kg ideale per grandi cantieri
motore elettrico monofase 2,2kW alimentazione 230V-50Hz
velocità di sollevamento 16m/min
fune antigiro Ø7mm lunghezza 25m (lunghezza massima 40m)
pulsantiera diretta per controllo semplice e immediato
struttura robusta 700x340x520mm, peso 69kg
cavalletto non incluso

Descrizione

Lelevatore 500kg è un argano monofase ad alta portata progettato per il sollevamento materiali nei grandi cantieri. Compatto ma estremamente robusto, garantisce affidabilità e continuità operativa anche in condizioni di lavoro intensive.

La configurazione può essere completata con cavalletto di sostegno per una struttura stabile e sicura (non incluso).

Motore e prestazione

Il sistema è dotato di motore elettrico monofase 2,2kW alimentato a 230V-50Hz, con intensità 11,5A e velocità di rotazione 1400rpm. Il rapporto di riduzione 1:40,7 assicura un sollevamento potente e controllato, mentre la velocità di sollevamento 16m/min garantisce precisione e sicurezza anche a pieno carico.

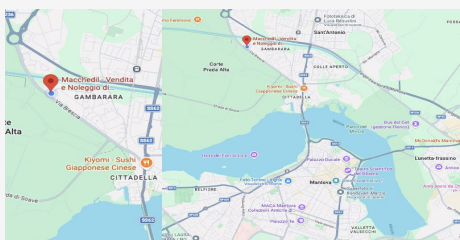
Fune e resistenza

Lelevatore monta una fune antigiro Ø7mm con carico di rottura 34KN, progettata per offrire massima resistenza e durata nel tempo. La lunghezza fune 25m è estendibile fino a lunghezza massima 40m, permettendo l'adattamento alle diverse esigenze operative di cantiere. La macchina presenta dimensioni 700x340x520mm e una massa complessiva di 69kg, caratteristiche che ne evidenziano la solidità strutturale e la stabilità durante l'utilizzo. È dotata di pulsantiera diretta, che consente un controllo pratico e immediato delle operazioni di sollevamento. Perfetto come elevatore da cantiere 500kg, rappresenta una soluzione professionale per lavori edili che richiedono potenza, sicurezza e affidabilità nel tempo.

Specifiche tecniche

Portata nominale: 500kg

Massa argano: 69kg...



DOVE SIAMO

Via Novellara, 1 - 46100 Mantova (MN)

+39 0376 391294 · info@macchedil.it

Lun-Ven 8:00-12:00 / 14:00-18:00