



Tassellatore elettrico Dewalt D25144K

SKU: 021dw044+90400

Tassellatore elettrico Dewalt D25144K SDS-Plus per forature e tassellature professionali su calcestruzzo e muratura. Potenza 800 W con energia del colpo 3,0 J (EPTA) per prestazioni elevate e costanti. Velocità 0-1450 giri/min e 0-5350 colpi/min per un avanzamento rapido. Capacità di foratura fino a 28 mm nel cemento, 30 mm nel legno e 13 mm nel metallo. Peso 3,1 kg, fornito in valigetta rigida, id...

Descrizione

Il tassellatore elettrico Dewalt D25144K è un elettrotensile professionale progettato per offrire elevate prestazioni di foratura e scalpellatura in ambito edile, impiantistico e di manutenzione. Appartenente alla gamma di martelli perforatori SDS Plus Dewalt, questo modello rappresenta una soluzione affidabile per artigiani, installatori e imprese che necessitano di uno strumento potente, robusto e adatto a un utilizzo continuativo in cantiere.

Il Dewalt D25144K è pensato per lavorazioni su calcestruzzo, muratura, laterizio e materiali da costruzione, ma risulta altrettanto efficace anche per forature su legno e metallo quando utilizzato in modalità rotazione. L'alimentazione elettrica garantisce potenza costante e prestazioni stabili anche durante le applicazioni più impegnative, rendendolo ideale per lavori intensivi e ripetuti.

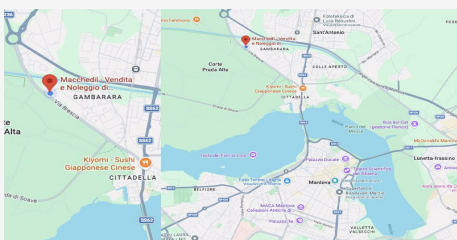
Grazie al suo design compatto ed ergonomico, il tassellatore assicura un buon equilibrio tra potenza e maneggevolezza, consentendo un controllo preciso dell'utensile anche durante lavorazioni prolungate o sopraelevate.

Caratteristiche tecniche

Il tassellatore Dewalt D25144K è equipaggiato con un motore elettrico ad alte prestazioni progettato per offrire un'energia di battuta adeguata alle principali applicazioni professionali. Il sistema SDS Plus consente un cambio rapido e sicuro delle punte, migliorando la produttività e riducendo i tempi di fermo.

Tra le principali caratteristiche tecniche del modello D25144K rientrano:

Attacco...



DOVE SIAMO

Via Novellara, 1 - 46100 Mantova (MN)

+39 0376 391294 · info@macchedil.it

Lun-Ven 8:00-12:00 / 14:00-18:00