



Adattatore direzionale per ganci sottotegola - 390A

SKU: 390A

Adattatore direzionale per ganci sottotegola, utile nelle linee vita per creare dei punti di ancoraggio sul tetto agevolando e rendendo la linea vita raggiungibile in sicurezza.

Materiale: acciaio zincato

14 Fori Ø10.5

Peso 0.40 Kg

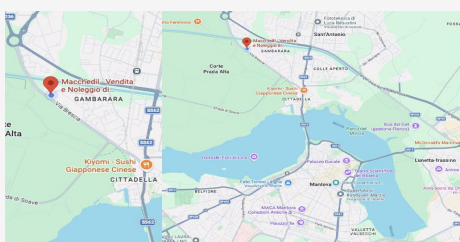
Specifiche Tecniche

Linea Vita: Tipologia Acciaio

Inox, Zincato

Descrizione

accessori abbinabili



DOVE SIAMO

Via Novellara, 1 - 46100 Mantova (MN)

+39 0376 391294 · info@macchedil.it

Lun-Ven 8:00-12:00 / 14:00-18:00