



Adattatore orizzontale per ganci - 390

SKU: 390

Adattatore orizzontale per ganci Zincato, utilizzato per agganciare punti di ancoraggio come ganci sottotegola o ganci a fune.

Abbinabile alle linee vita per tutti i tipo di tetto: legno, cls o acciaio.

4 Fori Ø10.5 - Foro Ø6.5

Peso 0.30 Kg

Specifiche Tecniche

Linea Vita: Tipologia Acciaio

Inox, Zincato

Descrizione

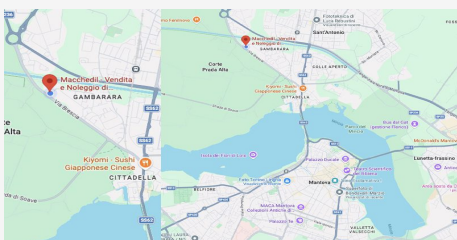
ACCESSORI ABBINABILI

GANCIO SOTTOTEGOLA PORTA PALO

GANCIO SOTTOTEGOLA A "S"

GANCIO SOTTOTEGOLA A OCCHIOLO

GANCIO A FUNE CON RONDELLA



DOVE SIAMO

Via Novellara, 1 - 46100 Mantova (MN)

+39 0376 391294 · info@macchedil.it

Lun-Ven 8:00-12:00 / 14:00-18:00