



## Gancio sottotegola modellabile lung. 555 mm

SKU: 395-395C

Prodotto variabile

Gancio sottotegola per linee vita.

Questo gancio sottotegola è modellabile in base alle esigenze, qualora il tetto o le tegole abbiamo forme particolari.

Disponibile in due materiali a scelta: acciaio zincato o inox

Gancio cod. 395: L555 Zincato a caldo Foro Ø10.5 - 3 Fori Ø8.5 - Asola 18x14 - Peso 0.50 Kg

Gancio cod. 395C: L555 Inox Foro Ø10.5 - 3 Fori Ø8.5 - Asola 18x14 - Peso 0.5...

### Varianti disponibili

Linea Vita: Tipologia Acciaio

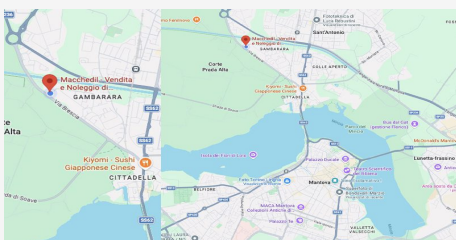
Inox / Zincato

### Descrizione

#### RIFERIMENTI NORMATIVI

- Decreto Legislativo n°81 del 9 Aprile 2008 s.m.i. Tutela della salute e della sicurezza nei luoghi di lavoro.
- Norma UNI 11578:2015. Dispositivi di ancoraggio destinati all'installazione permanente - Requisiti e metodi di prova.
- Norma EN 795. Requisiti e metodi di prova dei dispositivi di ancoraggio.

-Prove effettuate con ITALCERT



### DOVE SIAMO

Via Novellara, 1 - 46100 Mantova (MN)

+39 0376 391294 · info@macchedil.it

Lun-Ven 8:00-12:00 / 14:00-18:00