



Gancio sottotegola modellabile lung.1000 mm

SKU: 394A -394AC

Prodotto variabile

Gancio per linee vita modellabile per creare punti di ancoraggio in modo da raggiungere la linea vita in sicurezza.

Disponibile in due materiali a scelta: acciaio zincato a caldo e inox.

Gancio cod. 394A: Lunghezza1000 Zincato a caldo Foro Ø10.5 - 3 Fori Ø8.5 - Asola 18x14 -Peso 1.00 Kg

Gancio cod. 394AC: Lunghezza 1000 Inox Foro Ø10.5 - 3 Fori Ø8.5 - Asola 18x14 -Peso 1.00 Kg

Da pi...

Varianti disponibili

Linea Vita: Tipologia Acciaio

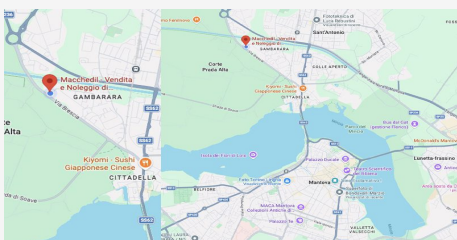
Inox / Zincato

Descrizione

RIFERIMENTI NORMATIVI

- Decreto Legislativo n°81 del 9 Aprile 2008 s.m.i. Tutela della salute e della sicurezza nei luoghi di lavoro.
- Norma UNI 11578:2015. Dispositivi di ancoraggio destinati all'installazione permanente - Requisiti e metodi di prova.
- Norma EN 795. Requisiti e metodi di prova dei dispositivi di ancoraggio.

-Prove effettuate con ITALCERT



DOVE SIAMO

Via Novellara, 1 - 46100 Mantova (MN)

+39 0376 391294 · info@macchedil.it

Lun-Ven 8:00-12:00 / 14:00-18:00