



Tagliasuolo Tagliasfalto Tagliapavimenti TN450 - profondità 160 mm.-elettrica

SKU: TN450-0E

Tagliasfalto Tagliapavimenti elettrico Breaker TN450 per il taglio professionale di cemento e asfalto. Utilizzabile con disco diamantato max Ø 450 mm, profondità di taglio fino a 160 mm. Fornito con disco diamantato Ø 450 mm per cemento o asfalto a scelta. Struttura robusta per tagli precisi e continui in ambito edile e stradale.

Specifiche Tecniche

Modello Segna motore Kohler CH395 kW 6,5-9 HP, Segna motore elettrico 380 V-5,5KW-7,5 HP

Descrizione

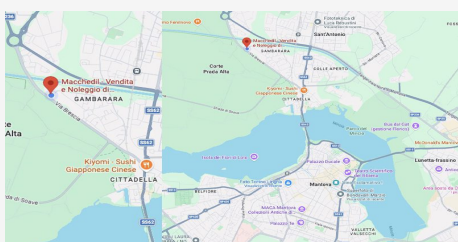
Il Tagliasfalto Tagliapavimenti TN450 elettrico Breaker è una macchina professionale progettata per operazioni di taglio preciso e controllato su superfici dure come asfalto, calcestruzzo, cemento armato e pavimentazioni industriali. Grazie alla profondità di taglio fino a 160 mm, questo modello rappresenta una soluzione affidabile per imprese edili, operatori stradali e professionisti impegnati in lavori di manutenzione, ristrutturazione e cantieristica.

La versione elettrica del TN450 è particolarmente indicata per ambienti in cui è richiesta una riduzione delle emissioni, come cantieri urbani, spazi chiusi o aree dove l'uso di motori a combustione risulta limitato. La trazione manuale e la struttura robusta consentono un controllo accurato della linea di taglio, garantendo risultati puliti e uniformi anche su superfici di elevata durezza.

Il design compatto e bilanciato del tagliapavimenti Breaker TN450 consente una manovrabilità efficace, facilitando l'operatore durante le fasi di posizionamento, avanzamento e regolazione della profondità. È una macchina pensata per un utilizzo professionale continuo, in grado di offrire affidabilità e prestazioni costanti nel tempo.

Caratteristiche tecniche

Il tagliasuolo elettrico TN450 Breaker è costruito con materiali resistenti e componentistica di qualità, studiati per affrontare le sollecitazioni tipiche del taglio su materiali duri. La macchina supporta dischi diamantati di grande diametro, permettendo di raggiungere una pr...



DOVE SIAMO

Via Novellara, 1 - 46100 Mantova (MN)

+39 0376 391294 · info@macchedil.it

Lun-Ven 8:00-12:00 / 14:00-18:00