



Lisciatrice elettrica con inverter - Ø90cm

SKU: KE90A-00

diametro di lavoro 900mm

motore elettrico monofase 230V con inverter

ideale per lisciatura di pavimenti e sottofondi in cemento

regolazione meccanica dell'inclinazione delle pale

velocità di rotazione fino a circa 110rpm

struttura robusta per utilizzo professionale

Specifiche Tecniche

Modelli

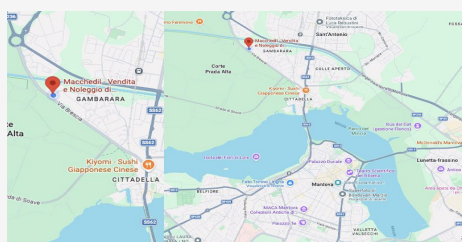
Monofase, Trifase

Descrizione

La lisciatrice elettrica a pale da 90 cm monofase con inverter è una macchina professionale progettata per la lisciatura e la finitura di pavimenti e sottofondi in cemento. Grazie al diametro di lavoro di 900 mm, permette di coprire superfici più ampie rispetto ai modelli compatti, risultando ideale per pavimentazioni industriali, cantieri edili e lavori di ristrutturazione. Questa frattazzatrice per pavimenti garantisce una lavorazione uniforme del calcestruzzo, migliorando la qualità della superficie e preparando il sottofondo alla posa di rivestimenti come legno, linoleum, moquette o pavimentazioni tecniche. È particolarmente utilizzata per la finitura di sottofondi in cemento e pavimenti industriali di piccole e medie dimensioni.

La macchina è equipaggiata con motore elettrico monofase con inverter, una soluzione che consente un funzionamento stabile anche con alimentazione domestica e una gestione più efficiente della potenza durante la lavorazione. La regolazione meccanica dell'inclinazione delle pale permette di adattare facilmente la macchina alle diverse fasi di lavorazione del calcestruzzo, dalla prima compattazione fino alla lisciatura finale. La velocità di rotazione delle pale può raggiungere circa 110 rpm, assicurando una finitura uniforme e professionale della superficie.

Grazie alla dotazione con pale di finitura e disco di lisciatura Ø900 mm, questa lisciatrice elettrica per cemento rappresenta una soluzione affidabile e versatile per imprese edili, pavim...



DOVE SIAMO

Via Novellara, 1 - 46100 Mantova (MN)

+39 0376 391294 · info@macchedil.it

Lun-Ven 8:00-12:00 / 14:00-18:00