



Lisciatrice elettrica Ø90cm - trifase

SKU: KE90-02

diametro di lavoro 900mm
motore elettrico trifase 400V 2,2kW
velocità massima di rotazione pale circa 110rpm
regolazione meccanica dell'inclinazione delle pale
struttura robusta per utilizzo professionale
timone ergonomico per controllo e manovrabilità

Specifiche Tecniche

Modelli Monofase, Trifase

Descrizione Completa

La lisciatrice elettrica a pale da 90 cm trifase è una macchina professionale progettata per la lisciatura e la finitura di pavimenti e sottofondi in cemento. Il diametro di lavoro di 900 mm consente di coprire superfici più ampie rispetto ai modelli più compatti, rendendo la macchina particolarmente adatta per cantieri edili, pavimentazioni industriali e lavorazioni su pannelli prefabbricati.

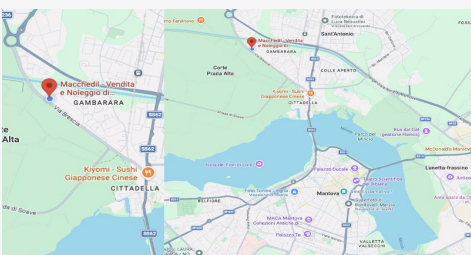
Questa frattazzatrice per pavimenti viene utilizzata per ottenere superfici lisce, compatte e uniformi durante la lavorazione del calcestruzzo, migliorando la qualità del pavimento e preparando il sottofondo alla posa di rivestimenti come legno, linoleum, moquette o pavimentazioni tecniche. Le lisciatrici con diametro intorno ai 900 mm sono infatti ideali per la lavorazione di superfici medio-grandi e per interventi professionali nel settore edilizio.

La macchina è equipaggiata con motore elettrico trifase 400V da 2,2 kW, progettato per garantire potenza costante e prestazioni elevate anche durante lavorazioni prolungate. La velocità di rotazione delle pale può raggiungere circa 110 rpm, assicurando una lisciatura uniforme del calcestruzzo e una finitura professionale della superficie.

La regolazione meccanica dell'inclinazione delle pale permette di adattare la lavorazione alle diverse fasi del cemento, dalla compattazione iniziale fino alla finitura finale. Grazie alla dotazione con pale combinate e disco di lisciatura Ø900 mm, questa lisciatrice elettrica per cemento rappresenta una soluzione affidabile per imprese edili, pavimentisti e professionisti del calcestruzzo che necessitano di un'attrezzatura potente e precisa per la lavorazione dei pavimenti in cemento.

Specifiche tecniche

Diametro di lavoro: 900 mm (90 cm)
Alimentazione: elettrica trifase 400V
Potenza motore: 2,2 kW
Velocità di rotazione pale: fino a circa 110 rpm
Regolazione inclinazione pale: meccanica
Dotazione: pale combinate e disco di lisciatura Ø900 mm



DOVE SIAMO

Via Novellara, 1 - 46100 Mantova (MN)
+39 0376 391294 · info@macchedil.it
Lun-Ven 8:00-12:00 / 14:00-18:00