



Lisciatrice elettrica con inverter - Ø60cm

SKU: KE60A-01

diametro di lavoro 600mm

motore elettrico monofase 230V 2,2kW (3HP) con inverter

velocità massima di rotazione pale 115rpm

peso macchina circa 56kg

regolazione meccanica dell'inclinazione delle pale

dotata di pale di finitura e disco di lisciatura

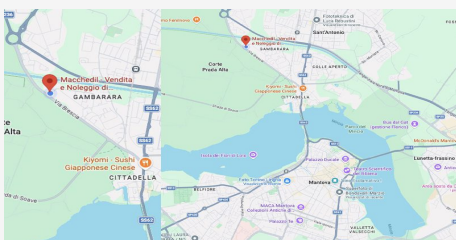
Descrizione

La lisciatrice elettrica a pale da 60 cm monofase con inverter è una macchina professionale progettata per la lisciatura di pavimenti e sottofondi in cemento, ideale per preparare le superfici prima della posa di diverse tipologie di rivestimento. Grazie al diametro di lavoro di 600 mm, questa frattazzatrice per pavimenti consente una lavorazione precisa e uniforme su superfici di piccole e medie dimensioni. È particolarmente indicata per la preparazione di sottofondi destinati alla posa di legno, linoleum, moquette e altri rivestimenti, oltre che per la realizzazione di superfici in cemento resistenti all'usura.

La macchina è equipaggiata con motore elettrico monofase 230V da 2,2 kW (3 HP) con inverter, una soluzione che permette una gestione più efficiente della potenza e garantisce un funzionamento stabile anche con alimentazione domestica. La velocità di rotazione delle pale può raggiungere 115 rpm, assicurando una lisciatura uniforme del calcestruzzo e una finitura professionale del pavimento.

Con un peso di circa 56 kg, la lisciatrice offre un buon equilibrio tra stabilità e maneggevolezza, facilitando il controllo della macchina durante le operazioni di lavorazione. La dotazione con pale di finitura regolabili e disco di lisciatura permette di affrontare sia la fase di lavorazione iniziale sia quella di finitura della superficie.

Questa lisciatrice elettrica per pavimenti rappresenta quindi una soluzione affidabile e versatile per imprese edili, pavimentisti e pro...



DOVE SIAMO

Via Novellara, 1 - 46100 Mantova (MN)

+39 0376 391294 · info@macchedil.it

Lun-Ven 8:00-12:00 / 14:00-18:00