



Primer isolante per amianto - Duralfix

SKU: 44000178_1

bancale da 5 taniche da 10kg cad.

fissativo acrilico trasparente a base acqua

alto potere isolante e consolidante

penetra in profondità senza formare pellicola

ideale per intonaci friabili e superfici polverose

uniforma l'assorbimento e migliora l'adesione della...

Descrizione Completa

DURALFIX comprende 5 taniche da 10kg ciascuna ed è pensato per uso professionale su grandi superfici. Prodotto da Industria Colori Duriplastic, è un fissativo acrilico trasparente in microemulsione acquosa ad alta capacità consolidante.

La sua formula penetra in profondità nel supporto senza formare pellicola superficiale, fissando la polvere e stabilizzando intonaci friabili, ammalorati o molto assorbenti. È indicato sia per superfici nuove sia per pareti vecchie da ripristinare prima della pitturazione.

Applicazione e tempi di asciugatura

Il fissativo murale Duralfix è adatto per:

- intonaci a base calce, cemento o gesso
- fibrocemento
- cartongesso
- superfici altamente assorbenti
- muri molto polverosi o sfarinanti
- supporti trattati in attività di rimozione amianto

È indispensabile come fondo di collegamento prima dell'applicazione di:

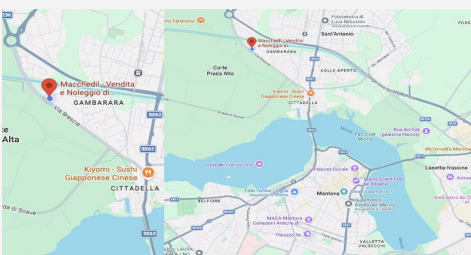
- idropitture professionali
- pitture traspiranti
- pitture al quarzo
- pitture a calce

DURALFIX può essere applicato con rullo, pennello o spruzzo, garantendo un'applicazione semplice e uniforme su diverse tipologie di supporto.

I tempi di asciugatura sono rapidi: il prodotto risulta secco al tatto in circa 1ora, è riverniciabile dopo 6ore e raggiunge l'essiccazione completa in profondità entro 12ore. La pulizia di attrezzi e apparecchiature deve essere effettuata con acqua subito dopo l'uso, evitando che il prodotto asciughi sugli strumenti.

Utilizzo

Su pitture sfarinanti è necessario pulire accuratamente la superficie e applicare una mano diluita fino al 300%, lasciando asciugare per circa 12ore. Su supporti nuovi o sani il prodotto può essere diluito fino al 500% e applicato in una mano uniforme, attendendo la completa



DOVE SIAMO

Via Novellara, 1 - 46100 Mantova (MN)

+39 0376 391294 · info@macchedil.it

Lun-Ven 8:00-12:00 / 14:00-18:00