



## SEMIMASCHERA DUO - senza filtri

SKU: 1142-397-33845

Semimaschera DUO- senza filtri facciale professionale decontaminabile, quindi riutilizzabile.

Semimaschera Duo è venduta senza filtri. In base alle esigenze di lavoro si utilizzano specifici filtri, acquistabili QUI

Ideale per impiego in industria chimica, farmaceutica...

### Descrizione Completa

Semimaschera per amianto e polveri tossiche

La Semimaschera DUO senza filtri è un dispositivo di protezione individuale (DPI) progettato per garantire un'elevata sicurezza respiratoria in contesti professionali ad alto rischio, come cantieri edili, interventi di bonifica, industria chimica, manutenzione industriale e lavorazioni che prevedono l'esposizione a polveri, gas e vapori nocivi. Si tratta di una soluzione versatile e affidabile, pensata per essere utilizzata in combinazione con filtri intercambiabili specifici, selezionabili in base al tipo di contaminante presente nell'ambiente di lavoro. Grazie alla sua struttura ergonomica e alla possibilità di montare due filtri laterali (sistema DUO), questa semimaschera assicura una distribuzione equilibrata del peso, migliorando il comfort durante l'uso prolungato e riducendo l'affaticamento dell'operatore. L'assenza dei filtri nella fornitura consente di configurare il dispositivo in modo personalizzato, rendendolo compatibile con differenti esigenze operative e normative.

### Design Ergonomico e Comfort Operativo

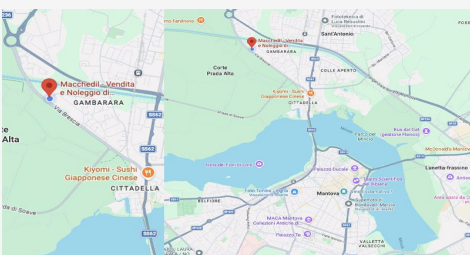
La semimaschera DUO è realizzata con materiali di alta qualità, progettati per offrire tenuta efficace, comfort elevato e lunga durata. Il corpo maschera si adatta perfettamente al viso dell'utilizzatore, garantendo una chiusura sicura e riducendo al minimo le perdite d'aria non filtrata. La forma anatomica favorisce una distribuzione uniforme della pressione sul viso, migliorando la vestibilità anche durante turni di lavoro prolungati.

Il sistema di imbracatura regolabile permette un rapido adattamento a diverse conformazioni facciali, assicurando stabilità e comfort in ogni situazione. La maschera è progettata per consentire una buona libertà di movimento e un'ottima compatibilità con altri DPI, come occhiali protettivi, visiere e caschi da lavoro, caratteristica fondamentale nei contesti professionali complessi.

### Sistema a Doppio Filtro: Massima Flessibilità

Uno dei principali vantaggi della Semimaschera DUO è il suo sistema di connessione per due filtri, che consente di migliorare la capacità filtrante e la respirabilità rispetto alle maschere monofiltro. L'utilizzo di due filtri permette infatti una riduzione della resistenza respiratoria, migliorando il comfort dell'operatore e aumentando l'efficienza complessiva del dispositivo.

La maschera è compatibile con una vasta gamma di filt...



### DOVE SIAMO

Via Novellara, 1 - 46100 Mantova (MN)

+39 0376 391294 · info@macchedil.it

Lun-Ven 8:00-12:00 / 14:00-18:00