



Kit Fune per Linea Vita

SKU: KitFuneLineaVita

Questo kit fune per linea vita è un insieme di elementi, zincati o inox, composti da:

- 1 fune in acciaio con un'estremità piombata,
- 1 grillo
- 5 morsetti
- 1 redancia
- 1 tenditore (canaula aperta per il modello zincato e canaula chiusa per il modello in inox).

Specifiche Tecniche

Lunghezza Fune	4 metri, 6 metri, 8 metri, 10 metri, 12 metri, 16 metri, 20 metri, 25 metri, 30 metri, 40 metri, 50 metri
Acciaio	Zincata, Inox

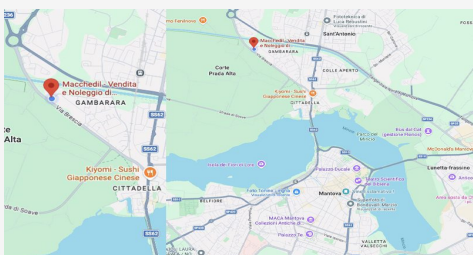
Descrizione Completa

CARATTERISTICHE PER KIT FUNE ZINCATA:

- Diametro nominale della fune: mm 10
- Massa lineica nominale: kg/m 0.409
- Avvolgimento: CROCIATO DESTRO PREFORMATA
- Descrizione: FUNE 6x36 + AM (EN 12385-4)
- Anima: ACCIAIO AL CARBONIO GRADO 180
- Costruzione: 216 + AM
- Diametro fili esterni: mm 0.55
- Finitura: ZINCATA (EN 10264-3)/GALVANIZED CLASSE "B" (ISO 2232)
- Resistenza fili elementari: kg/mm² 180.50 - KN/mm² 1.77
- Carico di rottura minimo garantito: kg 6425 - KN 63.00
con serraggio a morsetti: kg 5782 - KN 56.70
- Peso per metro: kg 0.400
- Componenti: su un lato redance ? 10mm (DIN 6899/B) e manicotto in alluminio (EN 13411-3)

CARATTERISTICHE PER KIT FUNE INOX:

- Diametro nominale della fune: mm 8
- Massa lineica nominale: kg/m 0.265
- Avvolgimento: DESTRO
- PREFORMATA
- Formazione: 7x19 BIX3
- Anima: METALLICA
- Diametro fili esterni: mm 0.53
- Superficie fili: ACCIAIO INOX AISI 316
- Resistenza fili elementari: kg/mm² 150 - KN/mm² 1.47
- Carico di rottura minimo garantito: kg 3800 - KN 37.26
con serraggio a morsetti: kg 3420 - KN 33.54
- Peso per metro: kg 0.228



DOVE SIAMO

Via Novellara, 1 - 46100 Mantova (MN)
+39 0376 391294 · info@macchedil.it
Lun-Ven 8:00-12:00 / 14:00-18:00