



Parapetto per tetti in legno 112FR

SKU: 112FR_10123

Il Parapetto per tetti in legno 112FR è un sistema anticaduta certificato pensato per garantire protezione su tetti in legno e coperture inclinate. Con classe B secondo UNI EN 13374/04 e certificazione ISPESL – INAIL, questo parapetto offre una soluzione affidabile e sicura pe...

Descrizione Completa

Parapetto per tetti in legno 112FR (frontale): è un parapetto di classe B secondo UNI EN 13374/04 certificato ISPESL - Istituto Superiore Prevenzione e Sicurezza sul Lavoro di Roma n° DTS-XI/01/03/SPB del 03/10/2003 con estensione di omologazione.

Realizzato e certificato per essere utilizzato come sostegno di protezioni provvisorie contro le cadute durante i lavori di riparazione e montaggio su cantieri; permette di lavorare su coperture con travi in legno (pendenze non superiori ai 30° rispetto all'orizzontale) di edifici civili ed industriali in completa sicurezza.

Peso: 9 Kg circa

Stato: zincatura

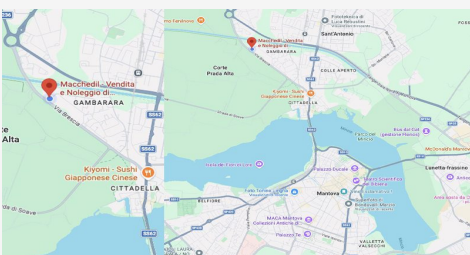
Apertura morsetto: 80 - 210 mm

Dati per il montaggio del parapetto provvisorio per tetti in legno 112FR:

- Utilizzare mezzi adeguati al montaggio in sicurezza
- Controllare che la leva (1) sia perfettamente chiusa
- Posizionare il montante accostandolo frontalmente alle estremità della trave in legno (A)
- Eseguire l'attacco del morsetto del parapetto alla trave accostando il piattello (2) mediante la rotazione, con apposita chiave o perno (3) e stringendo fino al completo inserimento nel legno, con coppia di serraggio pari a 3daNm per ottenere un efficace presa
- Procedere al fissaggio di altri montanti alla distanza consigliata di 1400÷1500mm a completamento del bordo da proteggere
- Completare il montaggio del sistema di protezione bordi (corrimano, correnti intermedi e fermapiede) inserendo nelle apposite staffe dei montanti tavole di legno o altri profili metallici in grado di resistere ai carichi richiesti dalla normativa (vedere EN 13374)
- Le tavole o i profili utilizzati devono essere superiori di almeno 400mm alla lunghezza di due campate (Es: 1400+1400+200+200=3200)
- Lo spazio tra il fermapiede e la superficie di lavoro non deve superare i 20 mm
- Lo spazio tra i correnti non deve essere superiore a 250mm
- Fissare le tavole con viti o chiodi per ogni staffa di sostegno

Vantaggi e applicazioni del Parapetto provvisorio per tetti in legno 112FR

Ideale per lavori su coperture, tetti, mansarde e strutture in legno durante ristrutturazioni o costruzioni.



DOVE SIAMO

Via Novellara, 1 - 46100 Mantova (MN)

+39 0376 391294 · info@macchedil.it

Lun-Ven 8:00-12:00 / 14:00-18:00