



Torretta linea vita indeformabile tetto doppia falda 406-50A- con porta antenna

SKU: 406-50A

Torretta linea vita tipo A C con accessorio universale integrato Porta Antenna. Questa torretta ha una base ideata per poter essere applicata sui tetti a doppia falda. Questo prodotto fa parte dei componenti per la linea vita indeformabile.

4 Fori Ø18 4 Asole 18x45 mm

Peso 20 Kg

Completo di kit montaggio antenna

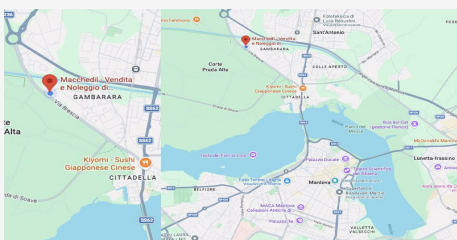
Descrizione

Torretta tipo A - C, con Porta Antenna permette l'aggancio fino a 3 operatori contemporaneamente oltre al collegamento della fune per creare linee vita, ed è possibile montarci qualsiasi tipo di Antenna. 4 Fori Ø18 - 4 Asole 18x45 mm Peso 19,90 Kg Completo di kit montaggio antenna

Riferimenti normativi:

- Decreto Legislativo n°81 del 9 Aprile 2008 s.m.i. Tutela della salute e della sicurezza nei luoghi di lavoro.
- Norma UNI 11578:2015. Dispositivi di ancoraggio destinati all'installazione permanente - Requisiti e metodi di prova.
- Norma EN 795. Requisiti e metodi di prova dei dispositivi di ancoraggio.

-Prove effettuate con ITALCERT



DOVE SIAMO

Via Novellara, 1 - 46100 Mantova (MN)

+39 0376 391294 · info@macchedil.it

Lun-Ven 8:00-12:00 / 14:00-18:00