

MACCHEDIL



Collante bituminoso per delineatore stradale- latta da 5kg

SKU: 199000005 - 64905

Caratteristiche: bitume, speciale solvente per una rapida asciugatura, cariche inerti, resine selezionate, fibre, plastificanti, additivi

Aspetto: Pasta tixotropica di colore nero

Consumo: una latta da 5 kg è sufficiente per posizionare da 30 a 50 delineatori stradali DE...

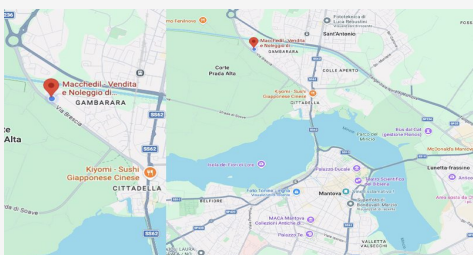
Descrizione Completa

E' un collante bituminoso al solvente di consistenza pastosa per l'incollaggio di gomma e PVC semirigido a cemento, conglomerati bituminosi e metalli.

/*! elementor - v3.19.0 - 07-02-2024 */.elementor-heading-title{padding:0;margin:0;line-height:1}.elementor-widget-heading .elementor-heading-title[class*=elementor-size-]>a{color:inherit;font-size:inherit;line-height:inherit}.elementor-widget-heading .elementor-heading-title.elementor-size-small{font-size:15px}.elementor-widget-heading .elementor-heading-title.elementor-size-medium{font-size:19px}.elementor-widget-heading .elementor-heading-title.elementor-size-large{font-size:29px}.elementor-widget-heading .elementor-heading-title.elementor-size-xl{font-size:39px}.elementor-widget-heading .elementor-heading-title.elementor-size-xxl{font-size:59px}

COME UTILIZZARE IL COLLANTE

Si utilizza applicando mediante spatola o cazzuola una quantità adatta di prodotto alla base del delineatore stradale DEFLECO quindi lo si appoggia a terra esercitando una leggera forza per far aderire la base alla pavimentazione stradale.



DOVE SIAMO

Via Novellara, 1 - 46100 Mantova (MN)

+39 0376 391294 · info@macchedil.it

Lun-Ven 8:00-12:00 / 14:00-18:00