

Torretta linea vita indeformabile tetti piani 403-50A - con porta antenna

SKU: 403-50A

Torretta linea vita tipo A C con accessorio universale integrato Porta Antenna. Questa torretta ha una base ideata per poter essere applicata sui tetti piani, non inclinati. Questo prodotto fa parte dei componenti per la linea vita indeformabile.

4 Fori Ø18 4 Asole 18x45 mm

Peso 20 Kg

Completo di kit montaggio antenna

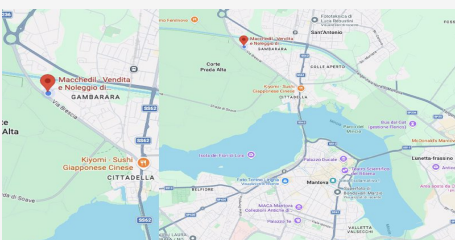
Descrizione

Torretta tipo A - C, con Porta Antenna permette l'aggancio fino a 3 operatori contemporaneamente oltre al collegamento della fune per creare linee vita, ed è possibile montarci qualsiasi tipo di Antenna. 4 Fori Ø18 - 4 Asole 18x45 mm Peso 19,90 Kg Completo di kit montaggio antenna

Riferimenti normativi:

- Decreto Legislativo n°81 del 9 Aprile 2008 s.m.i. Tutela della salute e della sicurezza nei luoghi di lavoro.
- Norma UNI 11578:2015. Dispositivi di ancoraggio destinati all'installazione permanente - Requisiti e metodi di prova.
- Norma EN 795. Requisiti e metodi di prova dei dispositivi di ancoraggio.

-Prove effettuate con ITALCERT



DOVE SIAMO

Via Novellara, 1 - 46100 Mantova (MN)

+39 0376 391294 · info@macchedil.it

Lun-Ven 8:00-12:00 / 14:00-18:00