



## Cartello stradale "Attraversamento pedonale"- 90cm

SKU: 910130201

in ferro

lato: 90cm

segnaletica temporanea

classe 1 di rifrangenza

riferimento fig. 13

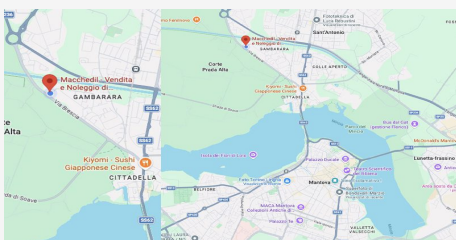
kit di fissaggio non incluso aggiungilo qui

### Descrizione

Il cartello stradale Attraversamento pedonale 90 cm è un segnale di pericolo fondamentale per segnalare la presenza di un passaggio pedonale e richiamare l'attenzione dei conducenti in prossimità di aree frequentate da pedoni. È particolarmente utilizzato in ambito urbano, in prossimità di scuole, centri abitati, parcheggi e zone ad alta affluenza.

Grazie al formato da 90 cm, questo segnale garantisce elevata visibilità anche su strade extraurbane, provinciali o tratti ad alta percorrenza, dove è necessario assicurare un'adeguata distanza di avvistamento. È particolarmente indicato per cantieri stradali temporanei, interventi di manutenzione, rifacimento del manto stradale e opere su sottoservizi.

Realizzato con materiali resistenti e disponibile con diverse classi di pellicola rifrangente, il cartello è progettato per durare nel tempo e assicurare massima leggibilità sia di giorno che in condizioni notturne.



### DOVE SIAMO

Via Novellara, 1 - 46100 Mantova (MN)

+39 0376 391294 · [info@macchedil.it](mailto:info@macchedil.it)

Lun-Ven 8:00-12:00 / 14:00-18:00