



Compressore Elettrico con Serbatoio - HP 2

SKU: 205707

Prodotto variabile

Caratteristiche Tecniche del Compressore Elettrico con Serbatoio

Motore Elettrico Monofase
170 Litri al minuto
Serbatoio a scelta tra 24/50 Lt
Pressione Massima: 8Bar
Peso 25 Kg circa
Coassiale

Varianti disponibili

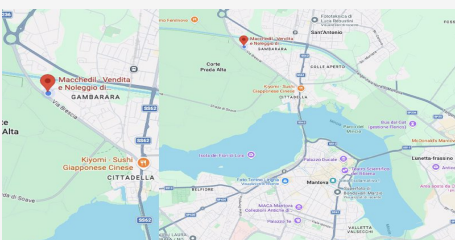
Capacità Serbatoio	24 Lt / 50 Lt
--------------------	---------------

Descrizione

Compressore tradizionale coassiale lubrificato adatto per tutte le applicazioni hobbistiche.

Il Compressore Elettrico con Serbatoio è dotato di un gruppo pompante da 2 hp con cilindro in ghisa, carter e testa in alluminio e una robusta copertura in plastica che convoglia l'aria per il raffreddamento della testata. Facile da usare grazie ai semplici comandi.

Il serbatoio compatto a scelta da 24 oppure 50 litri, le ruote grandi e la comoda maniglia rendono facile il trasporto.



DOVE SIAMO

Via Novellara, 1 - 46100 Mantova (MN)
+39 0376 391294 · info@macchedil.it
Lun-Ven 8:00-12:00 / 14:00-18:00