

Cartello Girevole "Passaggio Obbligatorio a Sx/Dx" - fig. 82 -CLASSE 2 superiore

SKU: 930820302

Materiale: Metallo

Diametro: 60 cm

girevole sinistra/destra (doppio attacco)

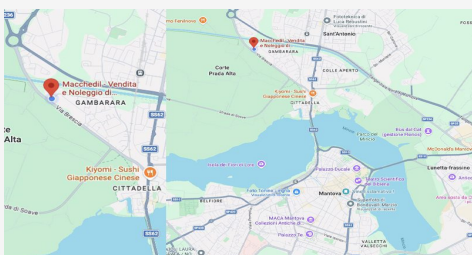
rifrangenza in classe 2 superiore

Kit di fissaggio non incluso – aggiungilo qui

Descrizione Completa

DESCRIZIONE:

In presenza di un cantiere, se non ci fossero questi segnali si rischierebbe di procurare danni ed incidenti non solo a sé stessi ma anche a lavoratori, operai ed altri utenti della strada. Questo cartello indica l'obbligo ai conducenti di passare a sinistra o a destra di un cantiere stradale o di uno ostacolo, un salvagente, uno spartitraffico, ecc.



DOVE SIAMO

Via Novellara, 1 - 46100 Mantova (MN)

+39 0376 391294 · info@macchedil.it

Lun-Ven 8:00-12:00 / 14:00-18:00