

## Cartello girevole "Passaggio Obbligatorio a Sx/Dx" - fig. 82 -CLASSE 2

SKU: 920820303

Materiale: Metallo

Diametro: 60 cm

girevole sinistra/destra (doppio attacco)

rifrangenza in classe 2

Kit di fissaggio non incluso

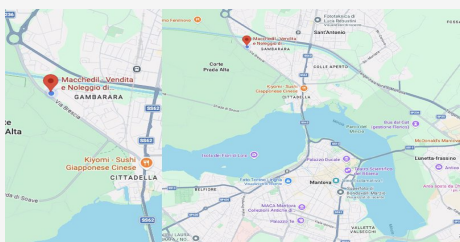
### Descrizione

Segnaletica "Passaggio Obbligatorio destra e sinistra" - Ø 60 cm - in metallo- girevole

In presenza di un cantiere, se non ci fossero questi segnali si rischierebbe di procurare danni ed incidenti non solo a sè stessi ma anche a lavoratori, operai ed altri utenti della strada.

Questo cartello indica l'obbligo ai conducenti di passare a sinistra o a destra di un cantiere stradale o di uno ostacolo, un salvagente, uno spartitraffico, ecc.

rifrangenza in Classe 2



### DOVE SIAMO

Via Novellara, 1 - 46100 Mantova (MN)

+39 0376 391294 · [info@macchedil.it](mailto:info@macchedil.it)

Lun-Ven 8:00-12:00 / 14:00-18:00