



## Base di appesantimento per cartelli- 28 kg

SKU: 201800033

Base realizzata in materiale riciclato, per il posizionamento di pali quadrati e e tondi aventi lato o diametro 42 - 48 - 60 mm.

Caratteristiche dimensionali

Dimensioni di massimo ingombro: altezza 13 cm- lunghezza 75 cm- larghezza 37,5 cm

Peso 28 kg

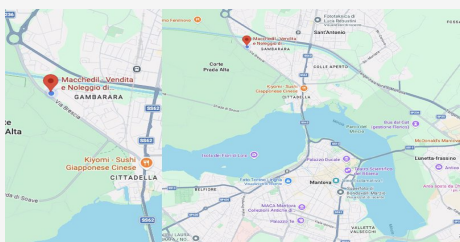
Materiale di costruzione: gomma-pvc (gomma con prevalenza in peso di materiale riciclato, come previsto dal D.M. n. 203 del 08.05.2003)

...

### Descrizione

Vantaggi: Permette di posizionare la segnaletica verticalmente e alla distanza dovuta rispetto al piano stradale come riportato nei disciplinari tecnici.

Impilabile, facile da trasportare grazie alle maniglie laterali.



### DOVE SIAMO

Via Novellara, 1 - 46100 Mantova (MN)

+39 0376 391294 · [info@macchedil.it](mailto:info@macchedil.it)

Lun-Ven 8:00-12:00 / 14:00-18:00